

1. Aşağıdakilerden hangisi İş Sağlığı ve güvenliğinin amaçlarından biri değildir?

- A) Kaza ve hastalık şeklinde ortaya çıkan tehlikelerden çalışanları korumak
B) Zarar verici etkileri asgariye indirmek
C) İşletmenin daha fazla kar etmesini sağlamak/Ciroyu artırmak.
D) Fiziksel, ruhsal ve sosyal yönden tam iyilik halini sağlayıp çalışanların mutlu olmalarını "gerçekleştirmektedir.

2. Solunabilen tozlardan aşağıdaki organlardan hangisi etkilenir?

- A) Mide
B) Kalp
C) Akciğerler
D) Karaciğer

3. Yüksek şiddette gürültüye mazur kalan kişide ne oluşur?

- A) Göz kızarıklığı
B) İşitme kaybı
C) Mide krampı
D) Konuşma zorluğu

4. İşyerlerinde çalışanların sağlık ve güvenliğini etkileyen en önemli olay nedir?

- A) İşçilerin hastalıkları
B) İş kazaları(%98 insan kaynaklıdır)
C) Trafik kazaları
D) İşçilerin fazla mesai yapmaları

5. Aşağıdakilerden hangisi çevrenin korunması için alınacak tedbirlerden biri değildir?

- A) Küçük silindir hacimli taşıt kullanılması
B) Aynı güçte olan taşıtlardan hafif olanının tercih edilmesi
C) Uzun süreli duraklama ve park sırasında motorun durdurulması
D) Yürüyerek gidilebilecek yere herhangi bir araçla gidilmesi

6. Şoförler iş organizasyonun da fiziksel kontroller den biri olan Mekanik ve elektronik kontrolleri yaparken nelere dikkat edilmez ?

- Sileceklerin çalışıp çalışmadığına
Farların (kısa ve uzun huzmeli) çalışıp çalışmadığına
Fren, el freninin çalışıp çalışmadığına
Radyonun çalışıp çalışmadığına

7. İş organizasyonu yapılırken aşağıdakilerden hangisi "belge kontrolü" işleri arasında yer almaz?

- A) Vergi levhası kontrolü
B) Trafik belgesi kontrolü
C) Aracın dış temizliğini kontrolü
D) Taşıt kartı kontrolü

8. Belge ve eşya kontrolünün faydası aşağıdakilerden hangisidir?

- A) Yanlış ve hata oranını artırır
B) Zaman kaybı olmasına neden olur
C) Hataları azaltır
D) Niteliksiz iş gücünü artırır

9. Bir insan grubunu, önceden saptanan amaçlara yöneltip ulaştırmak ve planları gerçekleştirmek üzere kumanda, koordine ve kontrol eden kişidir. Yukarıdaki cümlenin tanımı aşağıdakilerden hangisidir?

- A) Yönetici
B) Yönetim
C) Denetim
D) Yönelme

10. Motorlar yapım özelliklerine göre kaçaya ayrılır?

- A) 1
B) 2
C) 3
D) 4

11. Ticari araç sürücüsü aracı sefere hazırlarken aşağıdaki "iş öncesi hazırlık aşamalarından" hangisini yapmak zorunda değildir?

A) Araç lastiklerinin üzerinde patlak, kesik veya balon olup olmadığını kontrol eder, varsa aksaklıları giderir.

B) Aracın motor kaputunu açarak yağ ve su seviyesini kontrol eder, varsa eksiklikleri tamamlar.

C) Kilometre sayacı kontrol edilir.

D) Araç lastiklerinin dış derinliğini ve hava basıncını kontrol eder, basınç yeterli değilse hava basıncının yeterli seviyeye çıkmasını sağlar.

12. Yurt içi taşımalarda, gönderen tarafından gönderilen eşya için düzenlenen; eşyanın içeriğini, ağırlığını, hacmini, paketleme veya ambalaj şekli ile gerçek değerini belirleyen belgeye ne denir?

A) Sevk irsaliyesi

B) Taşıma senedi

C) Yetki belgesi

D) Taşıt belgesi

13. Fren pedalına basıldığında fren lambalarından biri yanmıyorsa sebebi aşağıdakilerden hangisi olabilir?

A) Fren hidroliği tamdır.

B) Fren sisteminde hava tamdır.

C) Fren balataları sağlamdır.

D) Yanmayan lambanın ampülü arızalanmıştır.

14. Aşağıdakilerden hangisi araçta, alıcıları ve tesisatı kısa devreden doğacak tehlikeye karşı korur?

A) Platin

B) Sigorta

C) Enjektör

D) Akümülatör

15. Motor devrini sürücüye bildiren gösterge aşağıdakilerden hangisidir?

A) Emniyet kemeri göstergesi

B) Motor devir göstergesi

C) Kilometre göstergesi

D) Günlük kilometre sayacı

16. Araçlarda arka camın resistanslı (ısıtıcı) olmasının sebebi aşağıdakilerden hangisidir?

A) Camın patlamasını önlemek

B) Radyo ve televizyon anteni olarak kullanmak

C) Camda oluşmuş donma ve buğulanmayı önlemek

D) Cam yapışkanının cama tutmasını sağlamak

17. Lastik havaları normalden fazla olursa araçta aşağıdakilerden hangisi meydana gelir?

A) Enerji kaybı fazla olur.

B) Kam mili bozulur.

C) Lastikler ortadan aşınmaya başlar.

D) Krank mili bozulur.

18. Aşağıdakilerden hangisi motorla vites kutusu arasındaki irtibatı keserek, vites değiştirme imkânı sağlayan güç aktarma organıdır?

A) Amortisör

B) Helezon yay

C) Fren balatası

D) Kavrama (Debriyaj)

23. Akümülatörün eksi (-) ve artı (+) kutup başları ile ilgili aşağıdakilerden hangisi doğrudur ?

A) Eksi kutup başı, artı kutup başına göre daha kalındır

B) Eksi kutup başı ile artı kutup başı aynı kalınlıktadır

C) Artı kutup başı, eksi kutup başına göre daha kalındır

D) Artı kutup başı bakır, eksi kutup başı kurşundur

19. Etkin yavaşlama nasıl olur?

- A) Önce fren sonra debraja basarak
- B) Önce debraj sonra frene basarak
- C) Debraj ve frene aynı anda basarak**
- D) Sadece frene basarak

20. Aşağıdakilerden hangisi motora en çok zarar verir?

- A) Yüksek hız
- B) Düşük hız
- C) Yüksek ısı**
- D) Düşük ısı

21. Aşağıdakilerden hangisi motorun yağ eksiltmesinin nedenlerinden biridir?

- A) Segman ya da silindirlerin aşınması**
- B) Yağ filtresinin tıkalı olması
- C) Yağ pompasının arızalı olması
- D) Yağ müşirinin arızalı olması

22. Boğulmuş motoru çalıştırmak için aşağıdakilerden hangisine sonuna kadar basılarak, marş yapılır?

- A) Fren pedalına
- B) Vites koluna
- C) Gaz pedalına**
- D) El freni pedalına

24. Kışın akümülatörün donmaması için aşağıdakilerden hangisi yapılır?

- A) Akümülatörün içerisine saf su konur.
- B) Akümülatörün içerisine antifriz konur.
- C) Akümülatör tam şarj ettirilir.**
- D) Akümülatör yarım şarj ettirilir

25. Araca her binildiğinde lastik kontrolünde nelere dikkat edilir?

- A) Lastiğin Ebatına,
- B) Lastiğin Markasına

C) Lastiğin önünde ve arkasında lastiğe zarar verecek veya lastiğin zarar vereceği cisim varmı kontrol edilir.

D) Lastiğin sırt genişliğine

26. Lastiğin jantı saran kısmına ne ad verilir?

- A) Kesit genişliği,
- B) Topuk,**
- C) Yanak,
- D) Omuz

27. Lastik üzerinde yer alan (P 175/65 R 14 82 T) tanıtıcı yazıda altı çizili alan lastiğin hangi kısmının ölçüsü ile ilgili bilgidir?

- A) Lastiğin yanak genişliği
- B) Lastiğin jant çapı**
- C) Lastiğin taban genişliği
- D) Lastiğin cinsi

28. Karlı yüzeylerde hangi lastik tipi daha etkin tutunma sağlar.

- A) Kış tipi dar tabanlı lastik**
- B) Kış tipi geniş tabanlı lastik
- C) Dar tabanlı düşük basınçlı lastik
- D) Geniş jantlı modifiye lastik

29. Lastiklerin kontrolü ne zaman yapılmalıdır?

- A) Araca her binildiğinde**
- B) 30 Günde bir
- C) 45 Günde bir
- D) 60 Günde bir

30. Aracımıza binmeden önce ilk olarak neye dikkat etmemiz gerekmektedir?

- A) Lastiklerimizin önünde veya arkasında lastikleri kesici veya delici bir cisim olup olmadığına**
- B) Emniyet kemerine
- C) Koltuklara
- D) Vites kutusuna

31. Karayolu Taşıma Yönetmeliği kapsamındaki faaliyetlerde çalışan şoförlerin kaç yaşından gün almamış olmaları şarttır?

- A) 61
B) 62
C) 63
D) 66

32. Aşağıdakilerden hangisi 4925 sayılı Karayolu Taşıma Kanunu'nun kapsamı dışındadır?

- A) Naklen yayın aracı,Ambulans,Cenaze aracı,Hususi araçlar
B) Kargo işletmeciliği
C) Nakliyat ambarı işletmeciliği
D) Taşıma işleri organizatörlüğü

33. Uluslararası eşya-kargo taşımak için aşağıdaki mesleki yeterlilik belgelerinden hangisine sahip olunması gerekir?

- A) SRC-1
B) SRC-2
C) SRC-3
D) SRC-4

34. Yetki belgelerinin geçerlilik süresi kaç yıldır?

- A) 2
B) 3
C) 4
D) 5

35. Aşağıdaki bakanlıklardan hangisinin ulaşım ile ilgili sevk ve idare görevi yoktur?

- A) Turizm Bakanlığı
B) İçişleri Bakanlığı
C) Ulaştırma ve Altyapı Bakanlığı
D) Adalet Bakanlığı

36. Yetki belgesi sahipleri, hangi süreler içerisinde sürücülerin ceza puanı durumunu Emniyet Genel Müdürlüğünden öğrenmek zorundadırlar?

- A) İkişer aylık süre ile yılda altı kez
B) Üçer aylık süre ile yılda dört kez
C) Altışar aylık süre ile yılda iki kez
D) Yılda bir kez

37. Karayolu Taşıma Yönetmeliği'ne göre yetki belgesi sahipleri, yetki belgesinin geçerlilik süresi boyunca faaliyetine ara verebilmeleriyle ilgili olarak aşağıdakilerden hangisi doğrudur?

- A) 1 ay ara verebilirler.
B) 3 ay ara verebilirler.
C) 6 ay ara verebilirler.
D) Ara veremezler.

38. Karayolu Taşıma Yönetmeliği'ne göre kargo taşımacılığında teslim alınan bir malın aksi bir süre belirtilmedikçe yurt içinde kaç iş günü içinde teslim edilmesi gerekir?

- A) 2 gün
B) 3 gün
C) 4 gün
D) 15 gün

39. Karayolu Taşıma Yönetmeliği'ne göre kargo taşımacılığında teslim alınan bir malın aksi bir süre belirtilmedikçe il içinde kaç iş günü içinde teslim edilmesi gerekir?

- A) 2 gün
B) 3 gün
C) 4 gün
D) 15 gün

40. Trafik Yönetmeliğine göre; takografta kullanılan kayıt kartlarının saklanma süresi ne kadardır?

- A) Sürücüde 2 ay, firmada 4 yıl
- B) Sadece firmada 2 yıl
- C) Taşıtta 1 ay, firmada 5 yıl
- D) Sadece sürücüde 1 yıl

41. Geçiş ücretlerini tespit etmeye, artırmaya, indirim yapmaya veya tamamen kaldırmaya aşağıdakilerden hangisi yetkilidir?

- A) Ulaştırma ve Altyapı Bakanlığı
- B) Ticaret Bakanlığı
- C) İl Valisi
- D) Millî Eğitim Bakanlığı

42. Yetki belgesi sahibine verilen ve kaldırılmamış olan uyarıların sayısının kaç adede ulaşması halinde yetki belgesinin faaliyeti geçici olarak durdurulur?

- A) 50
- B) 100
- C) 150
- D) 200

43. Ulusal mevzuatımızda taşıma sözleşmeleri hangi kanunla düzenlenmiştir?

- A) Borçlar Kanunu
- B) Medeni Kanun
- C) Ticaret Kanunu
- D) İş Kanunu

44. Hızı 90 Km/h olan bir aracın, kuru havada ve yeterli görüş mesafesine sahip durumdayken güvenli takip mesafesi aşağıdakilerden hangisidir?

- A) 90 Metre
- B) 80 Metre
- C) 50 Metre
- D) 45 Metre

45. Kamyon, kamyonet ve römorklarda yüklerle birlikte yolcu taşınırken aşağıdakilerden hangisinin yapılması yasaktır?

- A) Yüklerin bağlanması
- B) Kasanın kapaklarının kapatılması
- C) Yolcuların yüklerin üzerine oturtulması
- D) Yolcuların kasa içinde bir yere oturtulması

46. Yapılan tespit sonucunda belirlenen limitlerin üzerinde ALKOLLÜ içki aldığı ÜÇÜNCÜ defa tespit edilen sürücülerin sürücü belgeleri ne kadar süreyle geçici olarak geri alınır?

- A) 3 ay
- B) 1 ay
- C) 2 yıl
- D) 5 yıl

47. Dönüş sırasında araca etki eden kuvvete ne denir?

- A) Basınç
- B) Merkez kaç kuvveti
- C) İvme
- D) Kaldırma kuvveti

48. Hangisi araç devrilmesinin temel nedenlerinden biri değildir?

- A) Yanlış yükleme
- B) Virajlı yol
- C) Hız
- D) Kaldırımlar

49. Sollama yapıldıktan sonra sol şeritte ne zamana kadar ilerlenir?

- A) Karşı yönden gelen araç görülene kadar.
- B) İstenildiği kadar.
- C) Geçilen araç dikiz aynasından görülene kadar.
- D) Geçilen araç işaret verene kadar.

50. Yan aynalardan en iyi yararlanmayı sağlamak için aynalar kaç dereceye ayarlanmalıdır?

- A) 30°
- B) 45°
- C) 60°
- D) 90°

51. Güvenli bir sürüş için lastik diş derinliği en az ne kadar olmalıdır?

- A) 1.4 mm
- B) 1.6 mm
- C) 2.6 mm
- D) 2.9 mm

52. Yangın söndürme cihazı aracın neresinde bulunmalıdır?

- A) Sürücünün hemen yanında
- B) Arka camın önünde
- C) Torpido gözünde
- D) Arka bagajda

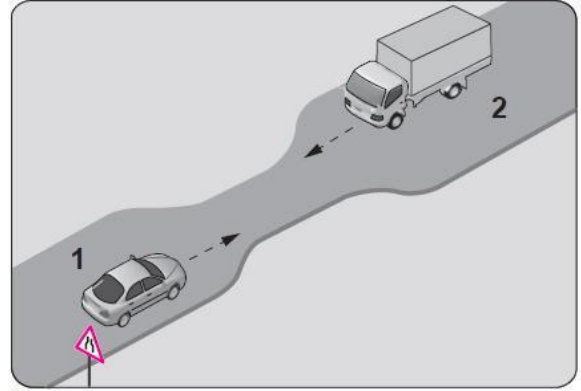
53. Gece güvenli sürüş için hangisi yapılmalıdır?

- A) Normal şartlarda farlar ile birlikte sis lambaları da yakılmalıdır
- B) Karşıdan gelen sürücünün gözünü rahatsız etmemek için kısa farlara geçilmelidir, Kabin içi ışıklar söndürülmelidir.
- C) Yerleşim birimleri içinde sadece park ışıkları ile gidilmelidir.
- D) Plaka ve arka stop ışıkları yüklerle kapanmışsa kırmızı bez asılmalıdır.

54. En etkin yavaşlama nasıl yapılır?

- A) Sadece frene basarak
- B) Önce frene sonra debriyaja basarak
- C) Önce debriyaja sonra frene basarak
- D) Fren ile debriyaja aynı anda basarak

55. Şekildeki gibi eğimsiz iki yönlü dar yoldaki karşılaşmada 2 numaralı aracın sürücüsü ne yapmalıdır?



- A) U dönüşü yapmalı
- B) 1 numaralı araca yol vermeli
- C) İlk geçiş hakkını kendisi kullanmalı
- D) 1 numaralı aracın sürücüsünü ikaz edip durdurmalı

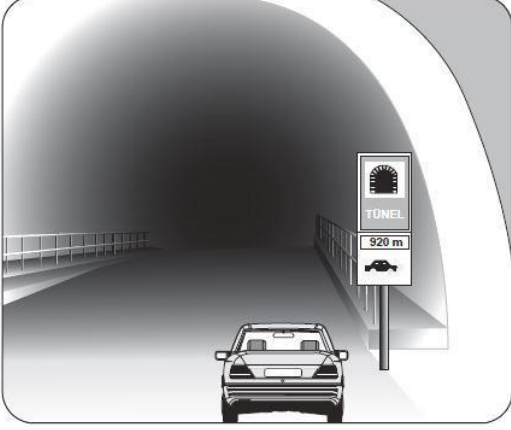
56. Yağmurlu bir günde araç sürerken kaldırımdaki yayalara su sıçratmamaya özen gösterilmesi durumu, trafikte hangi temel değere sahip olduğuna örnektir?

- A) İnatlaşmaya
- B) Yardımlaşmaya
- C) Nezaket ve saygıya
- D) Konuşma üslubuna

57. Aşağıdakilerden hangisi ANAYÖN dür?

- A) Güney batı
- B) Güney doğu
- C) Güney
- D) Kuzey batı

58. Şekildeki gibi yeterince aydınlatılmamış tünele giriş yapan aracın sürücüsü aşağıdakilerden hangisini yapmak zorundadır?



- A) Duraklamak
B) Araç içi ışıkları yakmak
C) Uzun farları yakmak
D) Sadece park veya sis ışıklarını yakmak

59. Lastik havalının normalden az olması aşağıdaki zararlardan hangisine neden olur?

- A) Lastik yan duvarları aşırı esner.
B) Lastikler orta kısımdan aşınır.
C) Direksiyonda sarsıntı meydana gelir.
D) Ön düzen ayarları bozulur.



60. Yukarıda görmüş olduğunuz trafik levhasının anlamı nedir?

- A) Bütün yasaklama ve kısıtlamalar bittiği
B) Geçme yasağının sona erdiği
C) Kamyonlar için geçme yasağının sona erdiği
D) Hız sınırlaması bittiği

61. Ticari amaçla yük ve yolcu taşımacılığı yapan motorlu taşıt sürücüleri 9 saatlik

günlük araç kullanma süresini bir hafta içinde kaç kez 10 saate çıkarabilir?

- A) 1
B) 2
C) 3
D) 4

62. Azami ağırlığı 3500 kg geçmeyen kapalı kasalı eşya veya yük taşımak için imal edilmiş sürücü bölümü gövde ile birleşik taşıta ne denir?

- A) Römork
B) Panelvan
C) Minibüs
D) Kamyon

63. Otobüs ve minibüslerin teknik şartlara uygunluğu açısından periyodik muayenesi ile ilgili olarak aşağıdakilerden hangisi doğrudur?

- A) İlk 1 yaş sonunda ve devamında yılda bir
B) İlk 2 yaş sonunda ve devamında yılda bir
C) İlk 1 yaş sonunda ve devamında her 2 yılda bir
D) İlk 3 yaş sonunda ve devamında 3 yılda bir

64. Turizm bölgelerini gösteren trafik levhaları hangi renktedir?

- A) Kahverengi
B) Mavi
C) Yeşil
D) Sarı

65. Harita üzerinde gösterilen işaretlerden hangisi uluslar arası yol numarasıdır?

- A) O-3
B) E-80
C) D100
D) K2

66. Aşağıdakilerden hangisi taşıt yolu üzerinde duraklamanın yasak olduğu yerlerden birisidir?

- A) Geçiş yolları önünde veya üzerinde
B) Belirlenmiş yangın musluklarına her iki yönden beş metrelik mesafe içinde
C) Kavşaklar, tüneller, rampalar, köprüler ve bağlantı yollarında ve buralara yerleşim birimleri içinde beş metre mesafede
D) Üç veya daha fazla ayrı taşıt yolu olan karayolunda ortadaki taşıt yolunda

67. Karayolları Trafik Yönetmeliği'ne göre 11 saatlik kesintisiz günlük dinlenme süresi haftada..... defadan fazla olmamak üzere en az saate indirilebilir

Yukarıdaki boşluklara aşağıdaki ifadelerden hangisinin getirilmesi uygun olur?

- A) 2 Defa, 9 Saat
B) 3 Defa, 9 Saat
C) 2 Defa, 10 Saat
D) 3 Defa, 10 Saat

68. Karda ne çeşit lastik daha fazla tutunma sağlar?

- A) Geniş
B) Standart
C) Dar
D) Dupleks

69. Kollarında üç yuvarlaklı sarı bant bulunan ve beyaz baston taşıyan yayayı taşıt yolunda gören sürücü nasıl hareket etmelidir?

- A) Etkili şekilde korna çalmalıdır.
B) Selektör yapıp, yayanın dikkatini çekmelidir.
C) Durmalı, gerektiğinde yayaya yardımcı olmalıdır.
D) Yayayı korkutmadan yanından hızla geçmelidir

70. Sürücünün trafik ortamında yaptığı hangi davranış, diğer sürücülerin dikkatinin dağılmasına ya da paniğe kapılmalarına sebep olabilir?

- A) Davranışlarının sonuçlarını düşünerek hareket etmesi
B) Aracını kullanırken trafik kurallarının bilincinde olması
C) Başkalarının canına ya da malına zarar verme sorumluluğunu üstlenerek araç kullanması
D) Sürekli şerit değiştirerek (slalom yaparak) araç kullanması

71. Trafik ortamını paylaşanlarda, aşağıdaki tutum davranışlardan hangisinin olması güvenli sürüşü olumsuz etkiler?

- A) Sabırlı ve hoşgörülü olma
B) Herkesin hata yapabileceğini düşünme
C) Öz eleştiri yapabilen kişiliğe sahip olma
D) Diğer sürücülerin hatalarını düzeltmeye çalışma

72. Trafik içinde bireye yapılan hak ihlallerinden biri değildir?

- A) Aşırı hız
B) Şerit ihlali
C) Geçiş önceliğine uyulmaması
D) Engelliler için ayrılmış yere park edilmemesi

73. Çalınmış olan aracın bulunması için ilgili makamlarca yapılacak araştırmalar kaç gün içinde sonuç vermediği takdirde sigortalı, ilgili makamlara başvurduğunu belgelemek suretiyle durumu sigortacıya bildirir ve aracın çalınma günündeki değeri ödenir?

- A) 5 gün
B) 10 gün
C) 15 gün
D) 30 gün

74. Sıkışan trafikte yolun açılmayacağını bile bile sürekli kornaya basan bir sürücünün bu davranışı trafikte hangi temel değere sahip olmadığını gösterir?

- A) Sabır
- B) Diğergamlık
- C) Sorumsuzluk
- D) Yardımlaşma

75. Güvenli bir sürüş için lastik diş derinliği en az ne kadar olmalıdır?

- A) 1.4 mm
- B) 1.6 mm
- C) 2.6 mm
- D) 2.9 mm

76. Aşağıdakilerden hangisi iletişim teknolojilerinin faydalarından değildir?

- A) Maliyet avantajı
- B) Verimlilik ve karlılık
- C) Bilgilere her an ve her yerden ulaşım
- D) Aracın arıza yapmasını engelleme

77. Uydudan yapılacak araç takip yöntemleri ile aşağıdakilerden hangisi, izlenemez?

- A) Araçtaki yükün ağırlığı
- B) Aracın nerede olduğu
- C) Aracın takribi hızı
- D) Durma- dinlenme süreleri

78. Aşağıdakilerden hangisi "araç takip sistemlerinin" faydalarındandır?

- A) Anlık konum bilgisi işleme
- B) Yer ve rota tespitinin yapılabilmesi
- C) Önceden tanımlanmış coğrafi koordinatlara girildiğinde konum bilgisi gönderme
- D) Mesafe aralıklarına göre konum bilgisi gönderme

79. Fiziki haritalarda kahverengi alan neyi ifade eder ?

- A) Akarsuları
- B) Ovaları
- C) Gölleri
- D) Dağlar

80. Fiziki haritalarda su ile ilgili detaylar hangi renk ile gösterilmiştir?

- A) Siyah
- B) Mavi
- C) Yeşil
- D) Kırmızı

81. Aşağıdakilerden hangisi daha BÜYÜK ÖLÇEKLİ haritalardır?

- A) Dünya haritası
- B) Avrupa haritası
- C) Türkiye haritası
- D) Ankara Haritası

82. Aşağıdaki haritalardan hangisi daha KÜÇÜK ÖLÇEKLİ haritadır?

- A) Dünya haritası
- B) Avrupa haritası
- C) Türkiye haritası
- D) Ankara haritası

83. Öfkenin kontrol edilmesinde en önemli kriter nedir?

- A) Motivasyon
- B) Oto-kontrol
- C) Sempatî duymak
- D) Bağırıp Çağırarak

84. Türkiye’de TIR karnesi veren kefil kuruluş aşağıdakilerden hangisidir?

- A) Ulaştırma ve Altyapı Bakanlığı
B) TOBB
C) Gümrük Müsteşarlığı
D) UN

85. Gümrük Kanunu’na göre, “Gümrük gözetimi altındaki eşyanın asli niteliklerini değiştirmeden istiflenmesi, yerinin değiştirilmesi, büyük kaplardan küçük kaplara aktarılması, kapların yenilenmesi veya tamiri, havalandırılması, kalburlanması, karıştırılması ve benzeri işlemler” ne anlama gelir?

- A) Elleçleme
B) Gümrükleme
C) İhracat rejimi
D) Beyan verme

86. Taşıt Onay Belgesinin süresi yurtdışında bittiği takdirde aşağıdakilerden hangisi yapılır?

- A) Firmaya haber verilir
B) Sefer tamamlana kadar yola devam edilir
C) Yük geri indirilir
D) Yola gece devam edilir

87. Eşyanın sundurma veya antrepoya boşaltılmaksızın bulunduğu aracın üzerinde muayene edilerek sahibine teslim edilmesi işlemine aşağıdakilerden hangisi denir?

- A) Dahili muayene
B) Kısmi muayene
C) Tam muayene
D) Supalan işlemi

88. Özel kanunları gereğince, vergiden tamamen veya kısmen muaf olarak ithal olunan eşyayı ithal amacı dışında kullanmak, satmak veya bilerek satın almak fiili aşağıdaki suçlardan hangisinin kapsamına girer?

- A) Suç teşkil etmez
B) Sahtekarlık
C) Vergide usulsüzlük
D) Kaçakçılık

89. Kaçakçılıkla Mücadele Kanununa göre, kaçak eşya naklinde kullanılan araç sahibince aracın iadesi için kasko değeri kadar teminat yatırma süresi ne kadardır?

- A) 3 gün
B) 7 gün
C) 30 gün
D) 60 gün

90. Kaçakçılıkla Mücadele Kanununda tanımlanan suçların bir örgüt faaliyeti çerçevesinde işlenmesi halinde verilecek ceza aşağıdakilerden hangisidir?

- A) Hafif para cezası
B) Hafif hapis cezası
C) Ağır para cezası
D) Verilecek ceza iki kat artırılır

91. 5607 sayılı Kaçakçılıkla Mücadele Kanununa göre, kaçak eşya naklinde kullanıldığı için alıkonulan kara taşıtlarının teminatla iadesinde öngörülen bedel ne kadardır?

- A) Taşıtın kasko değeri
B) 2’nci el piyasa değeri
C) Navlun değeri
D) FOB değeri

92. Uluslararası taşımalarda malın vergilerinin garanti altına alındığı sisteme ne ad verilir?

- A) Dâhilde işleme
B) TIR sistemi
C) Uluslararası taşımacılık
D) Hiçbiri

93. Yaralı araçtan çıkarılırken aşağıdakilerden hangisine dikkat edilir?

- A) Kazazedeye batan cisim hemen çıkarılır
B) Giysileri çıkarılır
C) Her zaman önce ayak tarafının çıkarılmasına
D) Baş boyun Omurga eksenin düzlüğünün bozulmamasına

94. Araçlarda ilk yardım çantası bulundurulması konusunda hangisi doğrudur?

- A) Her çeşit araçta bulundurmamak zorunludur.
B) Motorlu bisiklet, motosiklet, traktör ve iş makinesi dışındaki motorlu araçlarda bulundurmamak zorunludur.
C) Sadece şehirlerarası yolcu taşıyan araçlarda bulundurmamak zorunludur
D) Sadece büyük araçlarda bulundurmamak zorunludur

95. Bir trafik kazası sonucu araçta yangın çıkmaması için öncelikle hangi önlem alınır?

- A) Kontak anahtarı kapatılır
B) Araç yerinden çekilir
C) Üstüne su sıkılır
D) Motora köpük sıkılır

96. Aşağıdakilerden hangisi A tipi kişiliğin özelliklerinden değildir?

- A) Sabırsız
B) Soğukkanlı
C) Aceleci
D) Zamana karşı yarışan

97. Rentek manevrası nedir?

- A) Sedye ile taşıma yöntemidir.
B) Araç içindeki yaralının omuriliğine zarar vermeden çıkarma tekniğidir.
C) Yaralıyı tedavi etme yöntemidir.
D) Acil taşıma yöntemidir.

98. Aşağıdakilerden hangisi trafikte oluşan uykusuzluğu gidermenin en etkili yoludur?

- A) Radyo dinlemek
B) Kafein alımı
C) Araçtan inip, kısa süreli bir yürüyüş yapmak
D) Uygun bir yerde park edip, yeterli uykuyu alınca kadar uyumak

99. Başka insanların deneyimlerinden yararlanarak öğrenmeye ne ad verilir?

- A) Tepkisel koşullanma
B) Sosyal öğrenme
C) Edimsel öğrenme
D) Deneme yanılma

100. Aşağıdakilerden hangisi "kazaya yatkın kişilik tiplerinden biri" değildir?

- A) Karamsar
B) Aşırı olumlu düşünen
C) Soğukkanlı
D) Aşırı olumsuz düşünen

101. Aşağıdaki kişilik özelliklerinden hangisine sahip olan sürücüler kaza yapmada daha yüksek risk taşır?

- A) Başkalarının haklarına saygılı
B) Kolay sakinleşebilen
C) Sabırsız ve hırslı
D) Çabuk öfkelenmeyen

102. Yaşantılar sonucu davranışlarda meydana gelen oldukça uzun süreli değişimlere ne ad verilir?

- A) Öğrenme
- B) Güdü
- C) İçgüdü
- D) Dikkat

103. Aşağıdakilerden hangisi B tipi kişilik özelliklerinden biri değildir?

- A) Zaman esiri olmazlar.
- B) Karar vermede aceleci değildirler.
- C) Sakin ve yavaş yapıdadırlar
- D) Üzerlerinde hep zaman baskısı vardır

104. Kaçakçılık ile iştigal etmek amacıyla iki veya daha fazla kimsenin önceden anlaşarak birleşmelerine ne denir?

- A) Örgüt,
- B) Teşekkül,
- C) Hücre evi,
- D) Mafya.

105. Kaçakçılıkla Mücadele Kanununa göre, kaçakçılık suçunun konusunu oluşturan eşyanın, Devletin siyasî, iktisadî veya askerî güvenliğini bozacak nitelikte olması halinde, fiil daha ağır cezayı gerektiren bir suç oluşturmadığı takdirde, verilecek hapis cezası kaç yıldan az olamaz?

- A) 5
- B) 10
- C) 15
- D) 20

106. Gümrük Mevzuatına göre, Türkiye sınır gümrükleri ile iç gümrükler arasında izlenmesi zorunlu olan yollara ne ad verilir?

- A) Karayolu
- B) Otoyol
- C) Gümrük yolu
- D) Devlet yolu

107. Aşağıdakilerden hangisi 4925 sayılı Karayolu Taşıma Kanunu'nun kapsamı içerisinde yer alır?

- A) Araç tescil belgesinde beton pompalama
- B) Cenaze aracı
- C) Ambulans
- D) Kargo işletmeciliği

108. Karayolu Taşıma Yönetmeliği'ne göre aşağıdakilerden hangisi Taşıt Kartı üzerinde yer alması zorunlu olan bilgilerden değildir?

- A) Yetki belgesi sahibinin ticari ünvanı
- B) Sürücünün adı soyadı
- C) Yetki belgesinin türü ve numarası
- D) Aracın rengi

109. Karayolu Taşıma Yönetmeliği'ne göre aşağıdakilerden hangisinin denetim ile ilgili görevi yoktur?

- A) Ticaret Bakanlığının sınır kapılarında görev yapan gümrük muhafaza ve gümrük muayene memurları ile bunların amirleri
- B) Terminalerde görevli belediye zabıtası
- C) Sahil güvenlik personeli
- D) Trafik polisi ve zabıtası

110. Karayolu Taşıma Kanunu'na göre yetki belgesi almadan taşıma işinde faaliyette bulunanlara aşağıdakilerden hangisi uygulanır?

- A) Para cezası
- B) Hapis cezası
- C) Hak mahrumiyeti
- D) Trafikten men

111. Araçların yüklenmesine ilişkin usullere göre, yolcu ve eşya taşımalarında kullanılan araçların her yılın hangi tarihleri arasında kış lastiği kullanması zorunludur?

- A) 1 Eylül - 1 Ocak
- B) 1 Ekim - 1 Şubat
- C) 1 Kasım - 1 Mart
- D) 1 Aralık - 1 Nisan

112. Geriye dönük 1 yıl içinde hız kurallarını yüzde 30'un üzerinde kaç defa ihlal eden sürücülerin sürücü belgesi 1 yıl süreyle geri alınır?

- A) 2
- B) 3
- C) 5
- D) 7

113. Yükleme sırasında aracın boyunu önden ve arkadan en fazla kaç metre taşacak şekilde yüklenebilir?

- A) Önden 1 metre arkadan 2 metre
- B) Önden 2 metre arkadan 1 metre
- C) Önden 2 metre arkadan 2 metre
- D) Yük taşamaz

114. Aşağıdakilerden hangisi araçlar için birinci derecede aktif güvenlik gereçleridir?

- A) Emniyet direksiyonu
- B) Fren sistemleri
- C) Hava yastığı (Airbag)
- D) Koltuk başlıkları

115. Ticari amaçla yük taşımacılığı yapan ve azami ağırlığı 3,5 tonu geçen araçların şoförleri ile ticari amaçla yolcu taşımacılığı yapan ve taşıma kapasitesi şoförü dâhil 9 kişiyi geçen araçların şoförlerinin 24 saatlik

herhangi bir süre içinde devamlı olarak kaç saat araç sürebilirler?

- A) 5 SAAT
- B) 6 SAAT
- C) 4,5 SAAT
- D) 9 SAAT

116. Aracın uzun farları yakıldığında gösterge panelinde hangi renk lamba yanar?

- A) Mavi
- B) Sarı
- C) Kırmızı
- D) Siyah

117. Parsiyel yük ne demektir?

- A) Birden fazla yükleme veya boşaltma yapılacak yüklere denir
- B) Bozulabilen yüklere denir
- C) Tehlikeli yüklere denir
- D) 10 tondan az yüklere denir