

- 1) Araç yola çıkmadan önce yolcu ve yük listelerini kontrol etmek neden önemlidir?
A) Aracın alacağı yakıtı belirlemek için
B) Sürücü seçimi için
C) Gidilen yolda taşınacakların; doğru, zararsız ve eksiksiz ulaştırılması için
D) Aracın ömrünün uzaması için
- 2) Hızı 70 km/h olan bir aracın, kuru havada ve yeterli görüş mesafesine sahip durumdayken güvenli takip mesafesi aşağıdakilerden hangisidir?
A) 25 Metre
B) 35 Metre
C) 45 Metre
D) 60 Metre
- 3) Kamyon, kamyonet ve römorklarda yükler birlikte yolcu taşınırken aşağıdakilerden hangisinin yapılması yasaktır?
A) Yüklerin bağlanması
B) Kasanın kapaklarının kapatılması
C) Yolcuların yüklerin üzerine oturtulması
D) Yolcuların kasa içinde bir yere oturtulması
- 4) Araçta sürücü koltuğu ayarı nasıl olmalıdır?
A) Koltuk yüksekte ve direksiyona yakın olmalı
B) Koltuk yüksekte ve direksiyona uzak olmalı
C) Direksiyona olan uzaklık, omuzlar koltuğa dayalı, bilekler direksiyonun 12 noktasına değecek şekilde ayarlanmalı
D) Koltuk rahat, geriye doğru iyice yatmış olmalı
- 5) Ticari amaçla otobüs ile uluslararası yolcu taşımacılığı yapacaklar hangi tür yetki belgesi alması gerekir?
A) A Türü Yetki Belgesi
B) B Türü Yetki Belgesi
C) C Türü Yetki Belgesi
D) D Türü Yetki Belgesi
- 6) Tek parçada en fazla 100 kiloyu geçmeyen, küçük boyutlu koli, sandık, paket, gibi parça eşyaya ne ad verilir?
A) Eşya
B) Kutu
C) Paket
D) Kargo
- 7) Yetki belgesi alındıktan sonra taşıt belgelerinde kayıtlı taşıtlarının kazaya uğraması, müsadere edilmesi, hurdaya ayrılması veya mücbir bir sebepten dolayı iş göremez hale gelmesi durumunda bu durumun kaç gün içerisinde Bakanlığa bildirilmesi gereklidir?
A) 30 gün
B) 60 gün
C) 90 gün
D) 120 gün
- 8) Otobüs ve minibüslerin teknik şartlara uygunluğu açısından periyodik muayenesi ile ilgili olarak aşağıdakilerden hangisi doğrudur?
A) İlk 1 yaş sonunda ve devamında yılda bir
B) İlk 2 yaş sonunda ve devamında yılda bir
C) İlk 1 yaş sonunda ve devamında her 2 yılda bir
D) İlk 3 yaş sonunda ve devamında 3 yılda bir
- 9) Karayolları Trafik Kanunu'na göre aşağıdakilerden hangisi Milli Eğitim Bakanlığının görevi değildir?
A) Sürücü kurslarını denetlemek
B) Özel sürücü kursu açılmasına izin vermek
C) Sürücü kurslarında eğitilenlerin sınavını yapmak
D) Duran ve akan trafiği düzenlemek
- 10) Aşağıdaki hallerin hangisinde sürücü trafikten men edilir?
A) Taşıma sınırından fazla yük yüklemişse
B) Uyuşturucu madde alarak araç kullanıyorsa
C) Taşıma sınırından fazla yolcu almışsa
D) Araca zorunlu mali sorumluluk sigortası yaptırılmamışsa
- 11) Aşağıdakilerden hangisi A tipi kişilik özelliklerinden biri değildir?
A) Sık sık diz oynatma ya da parmak tıkratma
B) Konuşurken el kol hareketleri yapma
C) Sakin yavaş bir yapı
D) Hiçbir zaman geç kalmamaya aşırı

önem verme

12) Aşağıdakilerden hangisi alkolün vücutta yarattığı etkilerden değildir?

- A) Muhakeme yeteneğinde bozulma
- B) Algılamada yavaşlama
- C) Güvende yersiz bir artış
- D) Dikkat becerisinde artış

Sürücünün aracı hareket ettirmesiyle birlikte trafikteki diğer yol kullanıcıları ile iletişimi başlar ve aracı park edinceye kadar da bu iletişim sürer.

13) Buna göre aşağıdakilerden hangisi trafikte olumlu yönde iletişim kurma becerisine örnektir?

- A) Korkutmak veya şaşırtmak
- B) Su, çamur ve benzerlerini sıçratmak
- C) Sola ya da sağa dönüş yapmadan önce sinyal vermek
- D) Sigara külü ve izmaritlerini veya başka şeyleri yola atıp dökmek

Denetim ve ceza korkusu olmadan yazılı kurallara uymanın yanı sıra yazılı olmayan, trafik içerisinde karşılıklı anlayış ve empati gerektiren davranışları oluşturma ve bu davranışları alışkanlık haline getirmedir

14) Bu cümlede tanımı yapılan kavram aşağıdakilerden hangisidir?

- A) Mizaç
- B) Beden dili
- C) Trafik adabı
- D) Konuşma üslubu

15) Araç takip sistemlerini uygulayabilmek için aşağıdakilerden hangisini kullanmak gerekli değildir?

- A) Yol güvenlik sistemleri
- B) Network Yönetim Merkezi
- C) Uydu sistemleri
- D) Araçlara monte edilen mobil araç terminalleri

16) Haritada bir noktanın mevkisi ile ilgili olarak aşağıdakilerden hangisi doğrudur?

- A) Önce enlemi sonra boylamı okunur.
- B) Önce yüksekliği sonra boylamı okunur.
- C) Önce derinliği sonra yüksekliği okunur.
- D) Önce boylamı sonra enlemi okunur.

17) Gümrük mevzuatına göre Türkiye sınır

gümrükleri ile iç gümrükler arasında izlenmesi zorunlu olan yollara ne ad verilir?

- A) Kara yolu
- B) Otoyol
- C) Gümrük yolu
- D) Devlet yolu

18) Zorunlu mali sorumluluk sigortası yaptırmadan trafiğe çıkan motorlu aracın, kişilere verdiği zararlar nereden karşılanır?

- A) Kasko sigortasından
- B) Mali sorumluluk sigortasından
- C) Kaza sigortasından
- D) Garanti fonundan

19) Geçerli teminat tutarları üzerinden Karayolu Motorlu Araçlar Zorunlu Mali Sorumluluk Sigortası bulunmayan araçlar için aşağıdaki cezalardan hangisi uygulanır?

- A) Araç trafikten men edilir.
- B) Araç sahibine hapis cezası verilir.
- C) Araç sahibine trafik cezası kesilir.
- D) Aracın ruhsatı iptal edilir.

20) Taşımada yaralılar için sedye kullanımı konusunda aşağıdakilerden hangisi doğrudur?

- A) Kolu kırılanları yatırarak taşımak için tercih edilir.
- B) Sedye kullanımı her zaman tercih edilmelidir.
- C) Sadece zehirlenme vakalarının taşınması gerekir.
- D) Yaralıların taşınmasında sedye kullanılması gerekmez.

21) Aşağıdakilerden hangisi geçici ve doğru kanama durdurma yöntemlerindedir?

- A) Kanayan yere tütün bastırmak
- B) Kanayan yere tent ürdiyot dökmek
- C) Kanayan yere parmakla basınç yapmak
- D) Hiçbir şey yapmadan hekimin önlem almasını beklemek

22) Mesleki değerlerimiz açısından geçmiş ve günümüz meslek erbabı profili arasındaki farkın en önemli sebebi nedir?

- A) Tüketimin azalması
- B) Ahlaki ilkelerin yitirilmesi
- C) Meslek erbabının niteliğinin artması
- D) Paranın önem kazanması

23) Ticari araç sürücüsü aracı sefere

hazırlarken aşağıdaki "iş öncesi hazırlık aşamalarından" hangisini yapmak zorunda değildir?

- A) Araç lastiklerinin üzerinde patlak, kesik veya balon olup olmadığını kontrol eder, varsa aksaklıları giderir.
- B) Aracın motor kaputunu açarak yağ ve su seviyesini kontrol eder, varsa eksiklikleri tamamlar.
- C) Kilometre sayacı kontrol edilir.
- D) Araç lastiklerinin dış derinliğini ve hava basıncını kontrol eder, basınç yeterli değilse hava basıncının yeterli seviyeye çıkmasını sağlar.

24) Araç lastikleri ile ilgili aşağıdaki açıklamalardan hangisi yanlıştır?

- A) Aynı aks üzerindeki lastiklerdeki farklı hava basınçları, aracın düşük hava basınçlı lastik tarafına doğru çekmesine neden olur.
- B) Lastikleri kaldırım kenarlarına ve sivri yüzeylere çarpmaktan kaçınılması gerekir.
- C) Lastiklerin havası boşaltılmış olarak depolanması gerekir.
- D) Supap kapaklarını kapalı tutulur.

25) Bozuk araçlar için host/hostes hangi işlemleri yapar?

- A) Arıza formu doldurur ve kaptana bildirir.
- B) Kendisi tamir eder.
- C) Araç muavini tamir eder.
- D) Yeni araç temin eder

26) Lastik hava basıncı normalden fazla olursa aşağıdakilerden hangisi meydana gelir?

- A) Yakıt tüketimi artar.
- B) Enerji kaybı fazla olur.
- C) Lastiklerin orta kısımları aşınır.
- D) Lastiklerin yanak kısımları aşınır.

27) Seyir halinde aracın arkası sağa sola yalpalarlarsa muhtemel sebebi ne olabilir?

- A) Arka lastik havaları düşüktür.
- B) Arka lastik havaları yüksektir.
- C) Arka lastiklerden birisi patlaktır.
- D) Arka amortisör patlamıştır.

28) Sollama esnasında hangisi önemli değildir?

- A) Doğru karar
- B) Doğru yer
- C) Doğru hız
- D) Araç yükü

29) Tarifersiz olarak otobüsle yolcu taşımacılığı ile ilgili olarak aşağıdakilerden hangisi doğrudur?

- A) Yolcu durumuna göre sefer düzenlenir.
- B) Belli bir ücret tarifesi yoktur.
- C) Belli bir zaman tarifesi yoktur.
- D) Hepsi

30) Karayolu Taşıma Yönetmeliği'ne göre yolcu taşımacılığı yetki belgesi sahipleri, taşıtlarında kaç adet boyun korsesi bulundurmak zorundadır?

- A) Araçta bulunan her koltuk için bir adet
- B) Her 8 koltuk için en az 1 adet
- C) Her 14 koltuk için en az 1 adet
- D) Her 20 koltuk için en az 1 adet

31) Aşağıdakilerden hangisi Karayolu Taşıma Yönetmeliği'nin kapsamına girer?

- A) Özel otomobillerle ve bunların römorklarıyla yapılan taşımalar
- B) Ticari amaçla yapılan taşımalar
- C) Türk Silahlı Kuvvetlerine ait taşıtlarla ve bunların römorklarıyla yapılan taşımalar
- D) Üç tekerlekli taşıtlarla yapılan taşımalar

32) Aşağıdakilerden hangisi şoförlerde aranacak nitelik ve şartlardan birisi değildir?

- A) Taşıtın niteliğine uygun sürücü belgesine sahip olmaları
- B) İlgili mevzuatın öngördüğü mesleki yeterlilik belgesine sahip olmaları
- C) Büyük otobüs kullananlarının 26 yaşından gün almış olmaları

D) 68 yaşından gün almamış olmaları

33) Karayolu Taşıma Yönetmeliği kapsamındaki faaliyetlerde çalışan/çalıştırılan şoförlerin kaç yaşından gün almamış olmaları şarttır?

- A) 45 yaş B) 66 yaş
C) 70 yaş D) 50 yaş

34) Düzenli yolcu taşımalarında düzenlenen ve yolcu biletinde yazılı olması gerekmeyen konu aşağıdakilerden hangisidir?

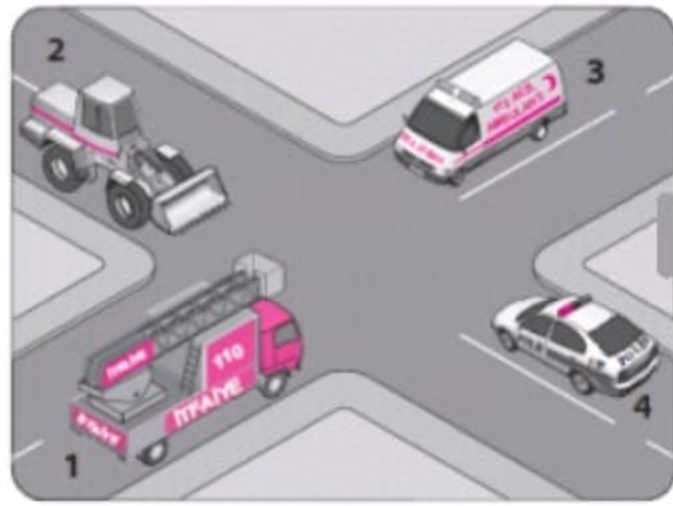
- A) Kalkış ve varış yeri
B) Koltuk numarası
C) Taşıma ücreti
D) Varış saati

35) Yolcu bagajlarıyla ilgili aşağıdaki hangi uygulama yanlıştır?

- A) Yolcunun 30 kilografa kadar olan bagajı ücretsiz taşınır.
B) Taşıtın bagaj taşınmasına mahsus bölümleri dışında eşya taşınmaz.
C) Yolcu beraberinde olmayan ticari eşya ve kargo taşınmaz.
D) Özel kafeslerindeki evcil hayvanlar bilet alınarak yolcu bölümünde taşınabilir.

36) Sürücüler, yolcu indirip bindirirken aşağıdaki kurallardan hangisine uymak zorundadırlar?

- A) Yolcuları soldan indirip bindirmek
B) Kapıların kapanmasını beklemeden hareket etmek
C) Yol ve trafik müsait ise araçın her iki tarafından yolcu indirip bindirmek
D) Yolcuları sağdan indirip bindirmek



37) Yukarıdaki şekilde görülen araçların görev hâli durumunda geçiş üstünlüğü aşağıdakilerden hangisinde doğru olarak verilmiştir?

- A) 1 - 3 - 4 - 2 B) 2 - 3 - 4 - 1
C) 3 - 1 - 4 - 2 D) 4 - 1 - 2 - 3

38) Aksine bir işaret yoksa eğimsiz iki yönlü dar yolda, otomobil ile kamyonun karşılaşması hâlinde, hangisi diğerine yol vermelidir?

- A) Kamyon otomobile yol vermelidir.
B) Otomobil kamyonu yol vermelidir.
C) Trafik yoğunluğu fazla olan yöndeki taşıt, diğerine yol vermelidir.
D) Trafik yoğunluğu az olan yöndeki taşıt, diğerine yol vermelidir.



39) Yukarıdaki şekilde gösterilen trafik işareti aşağıdakilerden hangisini ifade etmektedir?

- A) Treylere giremeyeceğini
B) Kamyonun giremeyeceğini
C) Tehlikeli madde taşıyan taşıtın giremeyeceğini
D) Kamyon için geçme yasağının sonu olduğunu

40) Kontrolsüz kavşaklarda aşağıdakilerden

hangisinin yapılması doğrudur?

- A) Şerit değiştirilmesi
- B) Öndeki araçın geçilmesi
- C) Araçın hızının artırılması
- D) Geçiş hakkı kuralına uyulması

41) Aşağıdaki kişilik özelliklerinden hangisine sahip olan sürücüler kaza yapma konusunda daha yüksek risk taşır?

- A) Başkalarının haklarına saygılı
- B) Kolay sakinleşebilen
- C) Sabırsız ve hırslı
- D) Çabuk öfkelenmeyen

42) Öfkenin kontrol edilmesinde en önemli kriter aşağıdakilerden hangisidir?

- A) Motivasyon
- B) Otokontrol
- C) Sempati duymak
- D) Bağırıp çağırmak

43) Trafik sıkışıklığı esnasında sürekli korna çalarak çevrede bulunanları gürültü kirliliğine maruz bırakmak, aşağıdaki hangi temel trafik değerlerinden birine sahip olunmadığını gösterir?

- A) Öfke
- B) Sabır
- C) İnatlaşma
- D) Aşırı tepki

44) Aşağıdakilerden hangisi iletişim teknolojilerinin "Filo Yönetimi"nde sağladığı avantajlardan değildir?

- A) Kontrol etme
- B) Tamir Etme
- C) Yönlendirme
- D) Sorun Giderme

45) Aşağıdaki terimlerden hangisi bir yerin haritadaki uzunluğu ile arazide ölçülen gerçek uzunluğa oranını ifade eder?

- A) Ölçek
- B) Kroki
- C) Harita
- D) Gerçek uzunluk

46) Kaçakçılıkla Mücadele Kanunu'na göre

kaçak eşya naklinde kullanılan taşıtlara Ceza Muhakemesi Kanunu'na göre hangi işlem uygulanır?

- A) El konulur
- B) Tasfiye edilir
- C) Alıkonulur
- D) İmha edilir

47) Kaçakçılıkla Mücadele Kanunu'nda tanımlanan suçların bir örgüt faaliyeti çerçevesinde işlenmesi halinde verilecek ceza aşağıdakilerden hangisidir?

- A) Hafif para cezası
- B) Hafif hapis cezası
- C) Ağır para cezası
- D) Verilecek ceza iki kat artırılır.

48) Aşağıdakilerden hangisi uluslararası kara yolu taşımacılığı yapan nakliyat firmalarının yaptığı taşımalar ile ilgili olarak CMR sözleşmesinden kaynaklanan hukuki sorumluluklarını, poliçede belirtilen şart ve limitler ile teminat altına almasını ifade eder?

- A) Kasko
- B) Mali Sigorta
- C) Hayat Sigortası
- D) CMR Sigortası

49) Aşağıdakilerden hangisi temel ilk yardım uygulamalarından değildir?

- A) Koruma
- B) Bildirme
- C) Kurtarma
- D) Tedavi etme

50) Aşağıdakilerden hangisinin kaza anında kırılması halinde, akciğerlere batarak zarar verme ihtimali vardır?

- A) Kaburga kemiği
- B) Omurga kemiği
- C) Uyluk kemiği
- D) Kaval kemiği

51) Hangi tür yaralılar oturmuş pozisyonuna alınmaz?

- A) Omurga kırıklarında
- B) Göğüs kemiği kapalı kırıklarında
- C) Kaburga kemiği kırıklarında
- D) Kol kemiği kırıklarında

52) Yangın söndürme cihazının araçta

bulunması gereken yer
aşağıdakilerden hangisidir?

- A) Sürücünün hemen yanında
- B) Arka camın önünde
- C) Torpido gözünde
- D) Arka bagajda

53) Alternatörün ürettiği elektriğin volt ve akımını ayarlayan şarj sisteminin parçasının adı aşağıdakilerden hangisidir?

- A) Şarj dinamosu
- B) Konjektör-Regülatör
- C) Distribütör
- D) Ateşleme bobini

54) BGöz temasından kaçınma aşağıdaki duygulardan hangisinin belirtisidir?

- A) Rahatlık ve açıklık
- B) Suçluluk veya bir şey saklama duygusu
- C) İş birliğine hazır olma
- D) Güvensizlik duygusu

55) Aşağıdakilerden hangisi çevre sorunları konusunda işletmelerin ve kişilerin sosyal sorumlulukları arasında yer almaz?

- A) Çevre sorunları hakkında bilgi birikimini sağlamak
- B) Topluma karşı olan sosyal sorumluluk
- C) Daha fazla reklam alanı sağlamak
- D) Yaşanabilir bir dünya yaratmak

56) İş organizasyonu yapılırken aşağıdakilerden hangisi "belge kontrolü" işleri arasında yer almaz?

- A) Trafik belgesi kontrolü
- B) SRC belgesi kontrolü
- C) Lastiklerin hava basıncı kontrolü
- D) Fatura ve irsaliye kontrolü

57) Aşağıdakilerden hangisi frigorifik (soğutucu ünite) bir nakliye aracı için yapılması gereken önemli kontroller arasındadır?

- A) Araç lastiklerinin hava basıncının yeterli olması
- B) Elektrik aksamının çalışır durumda olup

olmadığı

- C) Egzoz muayenesinin yapılmış olması
- D) Far ve sinyallerinin çalışır durumda olması

58) Arkasındaki aracın geçme uyarısını alan araç sürücüsünün aşağıdakilerden hangisini yapması yanlıştır?

- A) Uzun gösteren lambalar yanıyorsa, kısa lambaları yakması
- B) Aracı izlediği şeridin sağından sürmesi
- C) Daha erken davranarak önündeki araç geçmeye başlaması
- D) Önünde araç varsa takip mesafesini artırması

59) Aşağıdakilerden hangisi güvenli sürüş için araç kabini dışında yapılan kontroldür?

- A) Göstergelerin kontrolü
- B) Lastiklerin kontrolü
- C) İkaz ışıklarının kontrolü
- D) Direksiyon boşluğunun kontrol edilmesi

60) Sisli havalarda aracın kayganlık faktörü arttığında aşağıdakilerden hangisi yapılır?

- A) Hız kesmeden yola devam edilir.
- B) Uzun farları yakarak, korna çalıp yola devam edilir.
- C) Kısa farlarla hız kesmeden yola devam edilir.
- D) Takip mesafesi artırılır, yolun sağındaki yol çizgisi, çizgi yoksa yolun sağ sınırı takip edilir.

61) Aşağıdaki durumlardan hangisi sürüş esnasında sürücünün reflekslerinin zayıflamasına yol açar?

- A) Düzenli ve yeterli uyku uyumak
- B) Araç kullanmadan önce alkol almak
- C) Çalışma ve dinlenme sürelerine uymak
- D) Hız kuralına uymak

62) Aşağıdakilerden hangisi 4925 sayılı Karayolu Taşıma Kanunu'nun kapsamı içerisinde yer alır?

- A) Kara yolunda motorlu taşıtlarla yapılan eşya/kargo taşımacılığı
- B) Üç tekerlekli taşıtlarla yapılan taşımacılar

- C) Resmi taşıtlarla ve bunların römorklarıyla yapılan ticari olmayan taşımalar
- D) Türk Silahlı Kuwetlerine ait taşıtlarla ve bunların römorklarıyla yapılan taşımalar
- 63) Aşağıdaki mesleki yeterlilik belge türleri eşleştirmelerinde hangisi yanlıştır?
- A) SRC-1 Uluslar arası yolcu taşımacılığı
- B) SRC-2 Yurt içi yolcu taşımacılığı
- C) C-SRC-3 Tehlikeli madde taşımacılığı
- D) D-SRC-4 Yurt içi eşya kargo taşımacılığı
- 64) Yetki Belgelerinin geçerlilik süresi kaç yıldır?
- A) 2
- B) 3
- C) 4
- D) 5
- 65) Karayolları Trafik Yönetmeliği'ne göre sürekli olarak 4,5 saatlik araç kullanma süresi içerisinde alınacak ilk mola süresi en az kaç dakikadır?
- A) 10
- B) 15
- C) 20
- D) 30
- 66) Aşağıdakilerden hangisi 4925 sayılı Karayolu Taşıma Kanunu'nun kapsamı içerisinde yer alır?
- A) Kargo işletmeciliği
- B) Naklen yayın araç
- C) Lastik tekerlekli traktörlerle ve bunların römorklarıyla yapılan taşımalar
- D) Araç tescil belgesinde seyyar vinç yazan iş makineleri
- 67) Aşağıdakilerden hangisi trafik kazasında asli kusur sebebi sayılır?
- A) Yorgun ve uykusuz olarak araç kullanmak
- B) Alkollü araç kullanmak
- C) Kavşaklarda geçiş önceliğine uymamak
- D) Düşük hızla seyretmek ve gereksiz fren yapmak
- 68) Aralıklı olarak yanıp sönen kırmızı ışıkta sürücü ne yapmalıdır?
- A) Durup, trafik uygunsa devam etmelidir.
- B) Yol açık ve uygun ise devam etmelidir.
- C) Yeşil ışık yanıncaya kadar durmalıdır.
- D) Yavaşlayıp, yolu kontrol ettikten sonra geçmelidir.
- 69) Karayolları Trafik Yönetmeliği'ne göre görev süresinde belli araç sürücülerinin can ve mal güvenliğini tehlikeye sokmamak şartıyla trafik kısıtlama ve yasaklarına bağlı olmamalarına ne denir?
- A) Geçiş hakkı
- B) Geçiş kolaylığı
- C) Geçiş üstünlüğü
- D) Geçiş önceliği
- 70) Sürücülerini trafik kurallarını çiğnemeye iten en önemli sebep aşağıdakilerden hangisidir?
- A) Trafik görevlilerinin ikazlarına tepki göstermek istemeleri
- B) Yanlış konulan kurallara tepki göstermek istemeleri
- C) Ruhi yapılarını kural çiğnemeye elverişli olmaları
- D) Trafik işaret levhalarını düzensiz ve karışık olmaları
- 71) Aşağıdakilerden hangisi B tipi kişilik özelliklerinden biri değildir?
- A) Karşısındaki insanları hep sabırla dinleler.
- B) İvedilik ve sabırsızlık düşünceleri yoktur.
- C) Gösteri meraklısı değildirler ve sorulmadıkça başarılarını ve yaptıklarını tartışma ihtiyacı duymazlar.
- D) Kendilerine aşırı bir güvenleri vardır ve benmerkezcilerdir.
- 72) Hava kirliliği, gürültü, kalabalık ve sıcaklık hangi tür stres çeşidine girer?
- A) Gelişimsel stres
- B) Fiziki çevreden kaynaklanan stres
- C) İş ve meşguliyet kaynaklı stres
- D) Hayat krizleri niteliğindeki stres
- 73) Sürücülerin trafik içindeki davranışlarının sonuçlarını düşünerek hareket etmesi hâli, trafikte hangi temel değere sahip olduğunu gösterir?
- A) Kabalık

- B) Hırçınlık
- C) Bencillik
- D) Sorumluluk

74) Sürücünün sicil bilgileri, iş deneyimi, sağlık ve eğitim durumu, sürücü belgesi uygunluğu, sürücü kariyer planlaması, sürücü eğitimi ve gerekli sertifikaların tedariki, sürücü harcahlarının tespiti ve güzergâh avanslarının belirlenmesi gibi bileşenler aşağıdakilerden hangisinin temel bileşenleridir?

- A) Sürücü bilgi takip sistemi
- B) Müşteri ilişkileri yönetimi
- C) Güzergâh planlama
- D) Depo antrepo operasyonları

75) Fiziki haritalarda yol çizgileri, demir yolları ve rakım noktaları hangi renk ile gösterilmektedir?

- A) Siyah
- B) Mavi
- C) Yeşil
- D) Kırmızı

76) Gümrük işlemlerinde sadece beyanname ve eklerinin doğruluğunun kontrol edildiği hat hangisidir?

- A) Kırmızı hat
- B) Sarı hat
- C) Mavi hat
- D) Yeşil hat

77) Kaçakçılıkla Mücadele Kanunu'na göre aşağıdakilerden hangisi yanlıştır?

- A) Teşekkül halinde kaçakçılık suçunun işlenmesi, ağırlaştırıcı bir sebep olarak otaya çıkar.
- B) İthal kanun gereği yasak olan bir eşyanın ithal edilmesi gibi ihraç da kanunen yasak olan eşyanın ihraç kaçakçılık suçunu meydana getirir.
- C) Emniyet Genel Müdürlüğü kaçakçılığı önleme, izleme ve soruşturma ile görevli olan birimlerden birisidir.
- D) Kaçakçılık suçunun işlenmesinde " mesleki kolaylık" hali hafifletici bir sebep olarak kabul edilir.

78) Sigorta poliçesi ile ilgili bilgilerden hangisi yanlıştır?

- A) Sigorta poliçesi sözleşmenin yapıldığına dair yazılı bir delildir.
- B) Sigorta poliçesi sigortacı ile sigortalının hak ve yükümlülüklerini gösterir.
- C) Sigorta poliçesinde azami teminat tutarı yazılıdır.
- D) Sigorta poliçesi sözlü olarak da düzenlenebilir

79) Sigortalının teklifi, sigortacının kabulü, sigorta priminin ödenmesi ile geçerli olan ve sigorta hukukuna göre hazırlanan sözleşmeyi gösteren belgeye ne denir?

- A) Poliçe
- B) Sigorta teklifi
- C) Ödeme belgesi
- D) Sigorta kabulü

80) Araç içindeki ilk yardım çantasında bulunmaması gereken malzeme aşağıdakilerden hangisidir?

- A) Gazlı bez
- B) Turnike
- C) Makas
- D) Tentürdiyot

81) Aracın uzun farları yakıldığında gösterge panelinde hangi renk lamba yanar?

- A) Mavi
- B) Sarı
- C) Kırmızı
- D) Siyah

82) El freni çekik vaziyette unutulup yola devam edilirse aşağıdaki anzalardan hangisi meydana gelir?

- A) Kam mili ısınır, fren tutmaz.
- B) Krank mili ısınır, fren tutmaz.
- C) Fren sisteminin hidroliği azalır.
- D) El freni balatası ısınır, fren tutmaz.

83) ABS fren sistemi ile ilgili aşağıdaki açıklamalardan hangisi doğrudur?

- A) ABS fren sistemi fren mesafesini kısaltır.
- B) ABS fren sistemi fren mesafesini uzatır.
- C) ABS fren sistemi fren mesafesini kısaltmak için tasarlanmamıştır. Bu sistem güvenli ve savrulmadan yavaşlamanızı ve/veya durmanızı sağlar.
- D) ABS fren sistemine sahip araçlarda frenleme fren pedalı pompalanarak

yapılmalıdır.

Bir mesleğin, o meslekte liyakat sahibi kişilerce ve mesleğin gereklerine, önemine, onuruna uygun icra edilmesi.

84) Yukarıda verilen tanım aşağıdakilerden hangisine aittir?

- A) Meslek Ahlakı
- B) Çalışma şartları
- C) Çalışma ortamı
- D) Kazanç

85) Aşağıdakilerden hangisi müşterilere kaliteli hizmet sunma kriterlerinden birisidir?

- A) Firmada araç sayısının çokluğu
- B) Firmanın depo imkânları
- C) Personellerin müşterilerine karşı güler yüzlü ve ilgili davranmaları
- D) Firmanın kuruluş tarihi

86) Kullanacağı araçla ilgili olarak "iş organizasyonu" yapmakla sorumlu olan şoförün aşağıdaki işlemlerden hangisini yapmak zorunda değildir?

- A) İş öncesi hazırlıkları yapmak
- B) Belge kontrolü yapmak
- C) Araçın periyodik bakımını yapmak/yaptırmak
- D) Araçın gider maliyetlerini hesaplamak

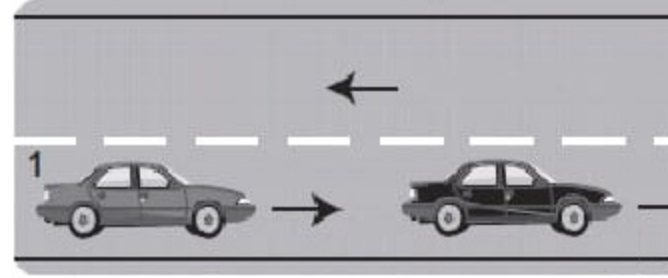
87) Araca eşya yükleme sırasında dikkat edilmesi gereken hususlardan biri değildir?

- A) Yükleme süreci bittiğinde kasa kapaklarını kapatılır.
- B) Kasa pimlerinin sağlamlığını kontrol edilir.
- C) Yolda trafik denetimi varsa fazla yük alınmamalıdır.
- D) Taşıma esnasında yükün veya eşyanın etrafa dağılmasını ve saçılmasını önlenir.

88) Hızlı bir şekilde bir su birikintisine girildiğinde, araç lastiklerinin su yüzeyinde yüzmesi ve yerle teması kaybetmesi halinde doğru hareket tarzı

aşağıdakilerden hangisidir?

- A) Gazı keserek, direksiyonu düz tutmak
- B) Fren pedalına çok sert basılarak araç durdurmak
- C) Normal hız limitlerinin üstünde bir hızda aracı kullanmak
- D) Emniyet kemerini çözerek sürücüye hareket serbestliği sağlamak



89) Yukarıdaki şekilde 1 numaralı araç 80 km/h hızla seyrederken önündeki araca en fazla kaç metre yaklaşmalıdır?

- A) 10
- B) 20
- C) 30
- D) 40

90) Buzlanmanın olduğu yolda sürücünün aşağıdakilerden hangisini yapması doğrudur?

- A) Takip mesafesine uyması
- B) Takip mesafesini artırması
- C) Takip mesafesini azaltması
- D) Ani fren yaparak durmaya çalışması

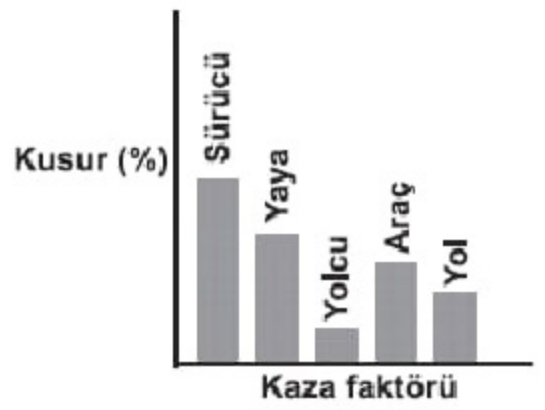
91) Araçın hangi lastiklerine zincir takılır?

- A) Araçın tüm lastiklerine
- B) Araçın ön lastiklerine
- C) Motordan hareket alan çekişli lastiklere
- D) Motordan hareket almayan lastiklere

92) Aşağıdakilerden hangisi yanlıştır?

- A) Taşıtın yaşı, araç tescil belgesi kayıtlarındaki model yılından sonra gelen ilk takvim yılı esas alınarak hesaplanır
- B) Römork ve yarı römorklarda yaş şartı aranmaz.

- C) Kamyon tek başına bir birim taşıt sayılır.
D) Eşya taşımalarında kullanılan kamyon, römork ve yarı römorkların kapalı kasa, tenteneli veya brandalı olması şart değildir



93) Taşımacının, taşıt belgesinde kayıtlı her taşıtı için ayrı ayrı düzenlenen ve aslının taşıtta bulunması gereken belge hangisidir?

- A) Yetki belgesi
B) Taşıt kartı
C) Taşıt belgesi
D) Mesleki yeterlilik belgesi

94) Hangisi Karayolu Taşıma Kanunu'nun kapsamı dışındadır?

- A) Nakliyat ambarı ve kargo işletmecileri
B) Yolcu terminalleri
C) Taşıma işleri komisyoncuları
D) Hususi araçlar

95) Kara yolunda ticari olarak tescil edilmiş bir motorlu taşıtı kullanan ve ilgili mesleki yeterlilik belgesine sahip olan kişiye ne ad verilir?

- A) Operatör
B) Şoför
C) Taşımacı
D) Muavin

96) Karayolu Taşıma Yönetmeliği kapsamındaki faaliyetlerde çalışan/çalıştırılan şoförlerin kaç yaşından gün almamış olmaları şarttır?
A) 45 B) 56 C) 66 D) 70

97) Aşağıdakilerden hangisi "Yurtiçi kargo taşımacılığı alanında acentelik yapacaklara" verilen yetki belgesidir?

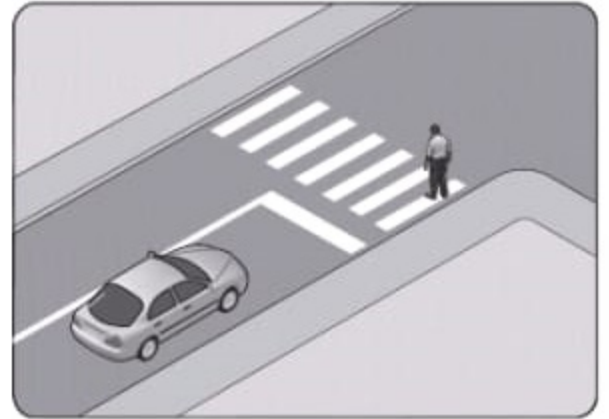
- A) F3 yetki belgesi
B) G3 yetki belgesi
C) H3 yetki belgesi
D) K3 yetki belgesi

98) Yukandaki grafikte kaza faktörleri ve bunların trafik kazalarındaki kusur yüzdeleri (%) verilmiştir. Grafikteki verilere göre aşağıdakilerden hangisine ulaşılır?

- A) Trafik kazalarında en büyük kusur sürücülerdedir.
B) Trafikteki araç sayısı nüfusa bağlı olarak artmaktadır.
C) Araç sayısı yolların gelişmesine bağlı olarak artmaktadır.
D) Yolcu ve yük taşınmasında genellikle karayolu kullanılmaktadır.

99) Demir yolu (hemzemin) geçidinde aşağıdakilerden hangisinin yapılması yasaktır?

- A) Hızın azaltılması
B) Öndeki aracın geçilmesi
C) Bariyer kapalı ise durulması
D) Bariyer açık ise dikkatli geçilmesi



100) Yukandaki şekilde görülen durumda, sürücünün aşağıdakilerden hangisini yapması yanlıştır?

- A) Yaya geçinceye kadar durması
B) Yaya geçidine uygun mesafede durması
C) Yayayı ikaz ederek çabuk geçmesi istenir
D) Yaya geçidine yaklaşırken hızını azaltması

101) Okul taşıtının arkasındaki "DUR" işaretinin yandığını gören sürücüler aşağıdakilerden hangisini yapması gerekir?

- A) Okul taşıtını geçmemelidir.
B) Dikkatli ve yavaş geçmelidir.
C) Diğer sürücülerini uyarmalıdır.
D) Hızını artırarak uzaklaşmalıdır.

102) Kişilerin huzurunu, ruh ve beden sağlığını bozacak seviyedeki istenmeyen seslere verilen ad aşağıdakilerden hangisidir?

- A) Sesli ilan
B) Duyuru
C) Gürültü
D) Konuşma

103) Trafik ışıklarına yaklaşırken aracın hızını azaltmayıp kırmızı ışıkta geçen sürücünün davranışına verilen ad aşağıdakilerden hangisidir?

- A)Hata B)Risk C)Yorgunluk D)İhla

104) Öfke duygusunun kontrol edilebilmesi için aşağıdakilerden hangisi etkili bir yöntem değildir?

- A) Kişinin kendisini en çok öfkelendiren durumlardan kaçınması
B) Öfke anında haklılığın kanıtlanmaya çalışılması
C) Öfke duygusuna yol açan olumsuz duygu ve düşünceleri anlamaya çalışması
D) Olumlu duygulara odaklanması ve olayı akışına bırakması

- I. Korkutmak veya şaşırtmak
II. Su, çamur ve benzerlerini sıçratmak, atmak veya dökmek
III. Keyfi davranışlarda bulunmak suretiyle

yaya veya araç trafiğini tehlikeye düşürmek

105) Yukarıdakilerden hangileri sürücülerin araç kullandıkları sırada kişilere zarar verecek tedbirsiz ve saygısız davranışlar kapsamında olduğundan yasaktır?

- A) I - II
B) I - III
C) II - III
D) I - II - III

Denetim ve ceza kaygısı olmadan yazılı kurallara uymanın yanı sıra yazılı olmayan, trafik içerisinde karşılıklı anlayış ve empati gerektiren davranışları oluşturma ve bu davranışları alışkanlık haline getirmediği?

106) Yukarıdaki cümlede tanımlanan kavram aşağıdakilerden hangisidir?

- A) Mizaç
B) Beden dili
C) Trafik adabı
D) Konuşma üslubu

107) E-90 işaretinin anlamı aşağıdakilerden hangisidir?

- A) Stabilize yollar
B) Turistik merkezler
C) Uluslararası yol numarası
D) Devlet karayolu

108) Aşağıdakilerden hangisi araç takip sistemlerinin kullanılabileceği sektörlerden değildir?

- A) Tarım sanayinde
B) Taksi durakları
C) Kargo/Kurye firmaları
D) Kiralık araç firmaları

109) Gümrük mevzuatımıza göre beyanın kontrolü amacıyla eşyanın fiziki muayenesi ile birlikte belge kontrolünün de yapıldığı hat aşağıdakilerden hangisidir?

- A) Kırmızı hat
B) Sarı hat
C) Yeşil hat
D) Mavi hat

- 110) TIR mevzuatımıza göre bir TIR taşınmasında hareket ve vanş gümrük idarelerinin sayısı en fazla kaç olabilir?
- A)2 B)3 C)4 D)5
- 111) Aşağıdakilerden hangisi hasar oluştuğunda yapılan ödemeler prensibi çerçevesinde yer alır?
- A) Tazminat prensibi
B) Hasara katılım prensibi
C) Sigorta edilebilir menfaat prensibi
D) İyi niyet prensibi
- 112) Aşağıdakilerden hangisi gümrük ve diğer formaliteler için gerekli talimatlarda eksik ve hatalı bilgiden sorumlu kişidir?
- A) Acente sorumlusu
B) Gönderici sorumlusu
C) Alıcı sorumlusu
D) Gümrük komisyoncusu sorumlusu
- 113) Kalbin durması halinde kazazedeye kaç dakika içinde kalp masajı yapılırsa yararlı olur?
- A)5 B)10 C)20 D)30
- 114) Kara yollarında meydana gelen trafik kazaları ile ilgili olarak aşağıdakilerden hangisi sürücülerin hukuki sorumluluklarından biri değildir?
- A) Kaza yerinde usulüne uygun ilk yardım tedbirleri almak
B) Olayı en yakın zabıta veya sağlık kuruluşuna bildirmek
C) Yetkililerin isteği halinde yaralıların en yakın sağlık kuruluşuna götürmek
D) Kazaya karışan araçlardaki eşyaları tahliye etmek
- 115) Yaralı araçtan çıkarılırken aşağıdakilerden hangisine dikkat edilir?
- A) Kazazedeye batan cisim hemen çıkarılmasına
B) Giysilerin çıkarılmasına
- C) Her zaman önce ayak tarafının çıkarılmasına
D) Baş boyun Omurga eksenin düzlüğünün bozulmamasın
- 116) Aküde bulunan sıvı eksildikçe aküye ne eklenir?
- A) Saf su
B) Elektrolit
C) Sülfürik asit
D) Hiçbiri
- 117) Akünün araca takılması sırasında aşağıdaki kablolardan önce hangisini takmak gerekir?
- A) Artı (+) kutba bağlı olan kabloyu
B) Eksi (-) kutba bağlı olan kabloyu
C) Marş kablosunu
D) Şarj kablosunu
- 118) İş kazası ve meslek hastalıklarının tanımı hangi kanunda yapılmıştır?
- A) Belediye Kanunu
B) İş Kanunu
C) Türk Medeni Kanunu
D) Türk Ticaret Kanunu
- 119) Ticari araç sürücüsü aracı sefere hazırlarken aşağıdaki "iş öncesi hazırlık aşamalarından" hangisini yapmak zorunda değildir?
- A) Araç lastiklerinin üzerinde patlak, kesik veya balon olup olmadığını kontrol eder, varsa aksaklıları giderir.
B) Araçın motor kaputunu açarak yağ ve su seviyesini kontrol eder, varsa eksiklikleri tamamlar.
C) Kilometre sayacı kontrol edilir.
D) Araç lastiklerinin dış derinliğini ve hava basıncını kontrol eder, basınç yeterli değilse hava basıncının yeterli seviyeye çıkmasını sağlar
- 120) Lastik hava basıncı normalden fazla olursa aşağıdakilerden hangisi meydana gelir?

- A) Yakıt tüketimi artar.
A) Enerji kaybı fazla olur.
B) Lastiklerin ortak kısımları aşınır.
C) Lastiklerin yanak kısımları aşınır.

121) Motorlu araçlarda olası bir kazada araçtan fırlamayı veya ölümcül bir yaralanmayı önleyen faktör hangisidir?

- A) Araçın teknik özellikleri
B) Emniyet Kemeri
C) Hava yastığı
D) Frene basmak

122) Ticari taşıt kullanan şoförler için aşağıdaki ifadelerden hangisi doğrudur?

- A) İlgili mevzuatın öngördüğü Mesleki Yeterlilik Belgesi sahibi olmaları şarttır.
B) Takoğrafı bulunmayan veya takoğrafları işler durumda olmayan taşıtlar ile trafiğe çıkmamaları gerekir.
C) Araçlara ait takoğraf kayıtlarını kayıt tarihinden itibaren 1 ay süreyle araçlarında muhafaza etmeleri zorunludur.
D) Hepsi

123) Uluslararası eşya-kargo taşımacılığı için aşağıdaki mesleki yeterlilik belgelerinden hangisine sahip olunması gerekir?

- A) SRC-1 Uluslararası yolcu taşımacılığı
B) SRC-2 Yurt içi yolcu taşımacılığı
C) SRC-3 Uluslararası eşya kargo taşımacılığı
D) SRC-4 Yurt içi eşya kargo taşımacılığı

124) Aşağıdaki bakanlıklardan hangisinin ulaşım ile ilgili sevk ve idare görevi yoktur?

- A) Turizm Bakanlığı
B) İçişleri Bakanlığı
C) Millî Eğitim Bakanlığı
D) Adalet Bakanlığı

125) Karayolu Taşıma Yönetmeliği'ne göre şoförler hangi belgeyi almak zorunda değildir?

- A) Taşıt onay belgesi
B) Mesleki Yeterlilik Belgesi (SRC)
C) Psiko-teknik Raporu
D) Araç sınıfına uygun ehliyet

126) Kara Yolu Taşıma Yönetmeliği'ne göre yetki belgesi sahibine verilen ihtarlar kaldırılmadığı takdirde ihtar sayısı kaçta ulaşınca yetki belgesi iptal edilir?

- A) 10 B) 20 C) 40 D) 50

127) Aksine bir işaret yoksa eğimsiz iki yönlü dar yolda, otomobil ile kamyonun karşılaşması hâlinde, hangisi diğerine yol vermelidir?

- A) Kamyon otomobile yol vermelidir.
B) Otomobil kamyonu yol vermelidir.
C) Trafik yoğunluğu fazla olan yöndeki taşıt, diğerine yol vermelidir.
D) Trafik yoğunluğu az olan yöndeki taşıt diğerine yol vermelidir

128) Öfkenin kontrol edilmesinde en önemli kriter aşağıdakilerden hangisidir?

- A) Motivasyon
A) Otokontrol
B) Sempatî duymak
C) Bağırıp çağırmak

129) Aşağıdakilerden hangisi iletişim teknolojilerinin "Filo Yönetimi'nde sağladığı avantajlardan değildir?

- A) Kontrol etme B) Yönlendirme
C) Tamir Etme D) Sorun Giderme

130) Eşyanın gümrük mührü altında taşınması için kara yolu taşıtı onay belgesi, gümrük mevzuatımıza göre aşağıdaki mercilerden hangisi tarafından verilir?

- A) Sanayi ve Ticaret Bakanlığı
B) Ulaştırma Bakanlığı
C) TOBB
D) Gümrük Başmüdürlükleri

131) Aşağıdaki hallerden hangisinde trafik

sigortası teminat dışına kalır?

- A) Şehir içi yollarda meydana gelen kazalarda
- B) Şehir dışı yollarda meydana gelen kazalarda
- C) Oto yarışlarında veya gösterilerde meydana gelen kazalarda
- D) Otoyollar da meydana gelen kazalarda

132) Aracın sigortalardan biri atmış ise aşağıdakilerden hangisi yapılır?

- A) Tel sarılır.
- B) Aynı amperli bir sigorta ile değiştirilir.
- C) Hiçbir şey yapılmaz.
- D) Yüksek amperli bir sigorta ile değiştirilir.

133) Araçlardaki egzoz susturucusu için aşağıdakilerden hangisi doğrudur?

- A) Kış aylarında yakıttan tasarruf sağlar.
- B) Gürültü kirliliğini azaltmaya yardımcı olur.
- C) Yaz aylarında kullanılması motora zarar verir.
- D) Motor hararet yaptığında çıkarılması uygundur.

134) Sipariş, araç, iklim, işgücü, kapasite, hız, maliyet, zaman vb. bilgilere göre başlangıç ve bitiş noktaları arasında güzergâhların belirlenmesi sürecinde ticari taşıt sürücüsü yola çıkmadan önce güzergâh ve zaman planlamasını aşağıdakilerden hangisine göre yapar?

- A) Kestirme yollar tercih edilir.
- B) Trafik yoğunsa bu yoğunluğun azalması beklenir.
- C) Gidilecek güzergâh önceden tespit edilir ve zamanında yükü yüklenerek yola çıkılır.
- D) Hiçbiri

135) Lastiğin jantı saran kısmına ne ad verilir?

- A) Kesit genişliği
- B) Topuk
- C) Yanak
- D) Omuz

136) Yolcuların oturduğu koltuğun hemen üzerinde bulunan istek lambaları ne işe

yayar?

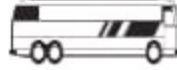
- A) Yolcunun isteği olduğu zaman yolcu, yukarıdaki ışığı yakarak görevliyi çağırır.
- B) Otobüsün şık ve süslü görünmesini sağlar.
- C) Yolcuları aydınlatır.
- D) Hepsi



I



II



III

137) Yukarıda ticari amaçlı yük veya yolcu taşımacılığında kullanılan araç resimleri verilmiştir. Bu araçlardan hangilerini, bir sürücünün 24 saat süre içerisinde devamlı olarak 4 buçuk saatten fazla sürmesi yasaktır?

- A) Yalnız I
- B) I - II
- C) II - III
- D) I - II - III

138) Otoyoldan çıkarken hangi şeridin kullanılması zorunludur?

- A) Orta şeridin
- B) Hızlanma şeridinin
- C) Tırmanma şeridinin
- D) Yavaşlama (ayırılma) şeridinin

139) Bir sürücü kaç gün çalıştıktan sonra bir gün istirahat hakkına sahiptir?

- A) 3
- B) 5
- C) 6
- D) 7

140) Arkaya doğru yüklenmiş araçlarda sürüş esnasında ne gibi sorunlarla karşılaşılır?

- A) Geçilecek aracın sürücüsünün ikaz edilerek, geçmek arzusunu bildirmek zorlaşır.
- B) Yük arkaya doğru yüklendiğinden direksiyon hâkimiyeti zorlaşır ve yakıt sarfiyatı artar.
- C) Motorun soğutması aksak olur hareket

artar.

D) Karayolunun bozulmasına neden olur.

A)20

B)30

C)35

D)40



141) Yukandaki trafik işareti aşağıdakilerden hangisini ifade eder?

A) Kasisli yolu

B) Tehlikeli çıkış eğimli yolu

C) Açılan köprüye yaklaşıldığını

D) Zeminde gevşek malzeme bulunduğunu

142) Karayolu Taşıma Yönetmeliği'ne göre yolcunun biletini açık bilet haline getirebilmesi için araç hareket etmeden ne kadar zaman önce müracaat etmesi gerekir?

A) 4 saat

B) 6 saat

C) 8 saat

D) 12 saat

143) Hangisi turist-şoför ilişkilerinde temel prensiplerden değildir?

A) Müşterilerine gezi süresince güler yüzle, saygıyla hizmet etmek

B) Kendisini bir turizm gönüllüsü olarak görüp müşterisini misafiri gibi kabullenmek

C) Ülkemizi yabancı turistlere en iyi şekilde tanıtmak

D) Turistlere bahşişleri oranında hizmet etmek

144) Türkiye'den veya Türkiye'ye kara yoluyla; Türkiye üzerinden kara yoluyla transit, Türkiye'ye deniz yolu, demir yolu ve hava yolu ile gelip kara yolundan üçüncü ülkelere yapılan taşımalara verilen ad nedir?

A) Şehirlerarası taşıma

B) Uluslararası taşıma

C) Düzenli sefer

D) Arzî sefer

145) Yurt içi ve uluslararası taşımalarda, yolcunun kaç kg ücretsiz bagaj hakkı vardır?

146) Karayolu Taşıma Yönetmeliği'ne göre yetki belgesi sahipleri, otobüs hareket saatinin kaç saat öncesine kadar yapılacak müracaatlarda bilet ücretinin tamamını iade etmek zorundadırlar?

A)24 saat

B) 36 saat

C) 38 saat

D) 42 saat

147) Tarifersiz olarak otobüsle yolcu taşımacılığı ile ilgili olarak aşağıdakilerden hangisi doğrudur?

A) Yolcu durumuna göre sefer düzenlenir.

B) Belli bir ücret tarifesi yoktur.

C) Belli bir zaman tarifesi yoktur.

D) Hepsi

148) Aşağıdakilerin hangisi kavşak ile ilgili doğru bir bilgidir?

A) Kara yolunun, taşıt yolu kenarı ile gerçek veya tüzel kişilere ait mülkler arasında kalan ve yalnız yayaların kullanımına ayrılmış olan kısmıdır.

B) Kara yolunun, sadece bisikletlilerin kullanmalarına ayrılan kısmıdır.

C) Taşıt yolunda, yayaların güvenli geçebilmelerini sağlamak üzere, trafik işaretleri ile belirlenmiş alandır.

İki veya daha fazla karayolunun kesişmesi veya birleşmesi ile oluşan ortak alandır

149) 2918 sayılı Trafik Kanunu'nda otobüsler için yerleşim yerleri içindeki hız sınırı kaç km/s'tir?

A) 20 km/s

B) 30 km/s

C) 50 km/s

D) 60 km/s

150) Taşıt yolunun yalnız bir yöndeki taşıt trafiği için kullanıldığı kara yoluna verilen ad aşağıdakilerden hangisidir?

A) İki yönlü karayolu

- B) Tek yönlü karayolu
- C) Bölünmüş karayolu
- D) Erişme kontrollü karayolu

151) Aşağıdakilerden hangisi profesyonel sürücü davranışlarından değildir?

- A) Rotasını planlar.
- B) Olası kazalara karşı önlem alır.
- C) Beslenmesine dikkat eder.
- D) Araç bakımlarını geciktirir.

152) Aşağıdakilerden hangisi "sürüş yeteneğini etkileyen zihinsel süreçlerden biri" değildir?

- A) Stres
- B) Depresyon
- C) Otomasyon
- D) Öfke

153) Yolda yapılması uygun olmayan sürücü davranışları hangi tür davranış olarak isimlendirilir?

- A) Kuralcı
- B) Sapkın
- C) Uygunsuz
- D) Bilgisiz

154) Trafikte hangi temel değere sahip olan sürücü, aracını park ettiği yerin diğer yol kullanıcıları açısından görme görülme ya da manevra engeli oluşturup oluşturmadığına dikkat eder?

- A) Bencil
- B) Sorumsuz
- C) Görgü seviyesi düşük
- D) Empati düzeyi yüksek

155) Hangisi seyyar izleme sisteminin sağladığı avantajlardandır?

- A) Araçların yakıt alımında yanlış yakıt alınmasını engeller.
- B) Araçların ağırlıkları takip edilebilir.
- C) Araç filosunun daha verimli şekilde kullanılmasını sağlar.
- D) Hatalı sollamaları engeller.

156) Ülkemizdeki ATA uygulamaları hususunda "Kefil Kuruluş" sıfatıyla kim

görevlendirilmiştir?

- A) TŞOF
- B) TOBB
- C) UND
- D) ATO

157) Kaçakçılıkla Mücadele Kanunu'na göre "eşyayı, gümrük işlemlerine tabi tutmaksızın Türkiye'ye ithal eden kişiye" verilecek ceza aşağıdakilerden hangisidir?

- A) Üç aydan iki yıla kadar hapis ve beş bin güne kadar adli para cezası ile cezalandırılır.
- B) Altı aydan iki yıla kadar hapis ve beş bin güne kadar adli para cezası ile cezalandırılır.
- C) Altı aydan üç yıla kadar hapis ve beş bin güne kadar adli para cezası ile cezalandırılır.
- D) Bir yıldan beş yıla kadar hapis ve on bin güne kadar adli para cezası ile cezalandırılır.

158) Sigortalı, taşıtın çalınması halinde, durumu ne zaman yetkili makamlara bildirmekle yükümlüdür?

- A) Bildirmekle yükümlü değildir.
- B) Yetkili makamların taşıtın çalındığını öğrenmesi zorunludur.
- C) Yetkili makamlar derhal sigortalıya taşıtının çalındığını bildirmek zorundadır.
- D) Öğrenir öğrenmez.

159) Türkiye'deki sigorta müşterileri sigorta şirketi ile anlaşmazlığa düştükleri zaman aşağıdaki makamlardan hangisine başvurabilirler?

- A) Başbakanlık Müsteşarlığına
- B) Gümrük Müsteşarlığına
- C) Hazine Müsteşarlığına
- D) İçişleri Bakanlığı Müsteşarlığına

160) Aşağıdakilerden hangisi kanama belirtilerinden biri değildir?

- A) Beyne kan gitmediği için baş dönmesi, halsizlik, göz kararması, bilinç kaybı görülür.

- B) Bilincin kaybolması ve bayılma belirtisi görülür.
- C) Susuzluk hissi, el ve ayaklarda soğuma görülür.
- D) Yaralı huzursuz, heyecanlı ve konuşkandır.
- 61) Göğüs boşluğunda bulunan organ aşağıdakilerden hangisidir?
- A) Böbrekler
- B) Karaciğer
- C) Dalak
- D) Yemek borusu
- 62) Üç dingilli motorlu araçlarda azami ağırlık kaç tondur?
- A) 20 ton
- B) 25 ton
- C) 30 ton
- D) 35 ton
- 63) Araçlarda azami yükseklik kaç metredir?
- A) 4.00 m
- B) 4.05 m
- C) 4.50 m
- D) 4.55 m
- 64) Endişe ve kaygıyı yansıtan mesaj hangisidir?
- A) Esneme
- B) Göz teması
- C) Tırnak ısırma
- D) Düğmelenmemiş ceket
- 65) Aşağıdakilerden hangisi elektrik kazalarından korunmak için alınacak tedbirlerden değildir?
- A) 65 volttan daha küçük gerilim kullanmak
- B) İzolasyon trafosu (güvenlik trafosu) kullanmak
- C) Elektrikle çalışan araç ve gereçlerin metal gövdelerini topraklamak
- D) Yüksek gerilim kullanmak
- 66) Araçtan inen yolculann arkasından hangi işlemler yapılır?
- A) Araçtan inen yolcunun koltuğu dik konuma getirilir, perde koltuk ve kolçaklar düzeltilir.
- B) Bilet kontrolü yapılır, inen yolcu koltuklarına başka yolcular oturtulur.
- C) Yolda indiği yer kaydedilir, kaptana bilgi verilir.
- D) Yeni yolcu gelinceye kadar beklenir.
- 167) Araçlarda hangisi ikinci derece güvenlik ekipmanıdır?
- A) Cam silecekleri
- B) Aynalar
- C) Koltuk başlıkları
- D) Lastikler
- 168) Geçmeye başlamadan önce, öndeki araca en çok ne kadar yaklaşılır?
- A) İki araç boyu kadar
- B) Takip mesafesi kadar
- C) Üç araç boyu kadar
- D) Bir araç boyu kadar
- 169) Aşağıdaki ifadelerden hangisi doğrudur?
- A) Hava yastığı olan araçlarda emniyet kemeri takılmayabilir.
- B) Hava yastığı, emniyet kemeri ile birlikte kullanılmak üzere tasarlanmıştır.
- C) Araçta hava yastığı varsa emniyet kemerine gerek yoktur.
- D) Çocukların ön koltukta oturması doğrudur.
- 170) Aşağıdakilerden hangisi kara yolunda araçların kayma nedenlerinden değildir?
- A) Trafikte hız ihlali
- B) Mevsim koşullarına uygun lastik kullanımı
- C) Sürücünün ani ve sert direksiyon kırması
- D) Araç kullanırken sürücünün frene aşırı basması ya da ani fren yapması
- 171) Buna göre hangi yolcular bilet almadan yolculuk edebilir?
- A) 0-6 yaş çocuklar

B) %30 engelli vatandaşlar

C) 12-15 yaş çocuklar

D) 55 yaş üstü kişiler

172) Hangisi turist-şoför ilişkilerinde temel prensiplerden değildir?

A) Müşterilerine gezi süresince güler yüzle, saygıyla hizmet etmek

B) Kendisini bir turizm gönüllüsü olarak görüp müşterisini misafiri gibi kabullenmek

C) Ülkemizi yabancı turistlere en iyi şekilde tanıtmak

D) Turistlere bahşişleri oranında hizmet etmek

173) Tarifersiz olarak otobüsle yolcu taşımacılığıyla ilgili aşağıdakilerden hangisi doğrudur?

A) Yolcu durumuna göre sefer düzenlenir.

B) Belli bir ücret tarifesi yoktur.

C) Belli bir zaman tarifesi yoktur.

D) Hepsi

174) Turistlerin algılama biçimlerini etkileyen unsur aşağıdakilerden hangisi değildir?

A) Hizmetin imajı

B) Araçın hızı

C) İlgili personelin tutum ve davranışı

D) Fiziki çevre

175) Aşağıdakilerden hangisi taşıt yolu üzerine park etmenin yasak olduğu yerlerden birisidir?

A) Belirli kişi, kurum ve kuruluşlara ait araçların, yönetmelik esaslarına göre ayrı ve bir işaret levhası ile belirlenmiş park yerlerine

B) Görüşün yeterli olmadığı tepelere yakın yerlere ve dönemeçlere

C) İşaret levhalarına yaklaşım yönünde ve park izni verilen yerler dışında; yerleşim birimi içine on beş metre mesafeye

D) İşaret levhalarına yaklaşım yönünde ve

park izni verilen yerler dışında; yerleşim birimi dışında yüz metre mesafeye

176) 2918 Sayılı Trafik Kanunu'nda tehlikeli madde taşıyan araçlar ve özel yük taşıma izin belgesi veya özel izin belgesi ile kara yoluna çıkan araçlar (belgelerinde aksine bir hüküm yoksa) için yerleşim yerleri içindeki hız sınırı kaçtır?

A) 20 km/s

B) 30 km/s

C) 50 km/s

D) 60 km/s

177) Trafik zabıtası, trafik işaret levhası veya ışıklı trafik işaret cihazları bulunmayan kavşaklarda sürücüler hangi araçlara yol vermek zorunda değildir?

A) Bölünmüş yola çıkan sürücüler bu yoldan geçen araçlara

B) Dönel kavşağa gelen sürücüler dönel kavşak içindeki araçlara

C) Ana yoldan tali yola çıkan sürücüler ana yoldan gelen araçlara

D) Bir mülkten çıkan sürücüler, kara yolundan gelen araçlara

178) Bireyin iş ortamında "dürüst" davranışlar sergilemesinde etkili olan özellikleri nelerdir?

A) Yaşı

B) Cinsiyeti

C) Eğitim düzeyi

D) Ahlaki olgunluk düzeyi

179) Aşağıdaki ifadelerden hangisi yanlıştır?

A) İletişimin amacı bilgilendirme, bilgilendirmektir.

B) İletişimin amacı sorun yaratmaktır.

C) İletişimin amacı, yönetmek, eğlenmek, amaçlı olarak etkilemektir

D) İletişimin amacı, değiştirmek, ikna etmek ve bir sorunu çözmektir.

180) Karşılıklı iletişimde, aşağıdakilerden hangisi karşımızdakini anlamamızı engeller?

- A) Sabırlı olmak
- B) Dikkatini vermek
- C) Karşımızdakinin konuşmasına fırsat vermemek
- D) Konuşmacının kendini ifade etmesine izin verme

181) Aşağıdakilerden hangisi, öfke kontrolünü başarılı bir şekilde gerçekleştirmek için önerilen davranışlardan biri değildir?

- A) İletişim becerilerinin geliştirilmesi
- B) Alaycı ve aşağılayıcı mizaha başvurulması
- C) Düşünme tarzının yeniden yapılandırılması
- D) Nefes egzersizlerinin öğrenilip uygulanması

182) Aşağıdakilerden hangisi GPS'nin tanımıdır?

- A) Cep telefonları iletişim sistemidir.
- B) Sabit telefonlarda kullanılan iletişim aracıdır.
- C) Küresel konumlandırma sistemidir.
- D) Telsiz sistemleri iletişim sistemidir.

183) Bir sigorta sözleşmesinin oluşumunda, tamamen karşı tarafın vermiş olduğu bilgiye güvenmek durumunda olmaları hangi kavramla ifade edilir?

- A) Halefiyet
- B) Zilliyet
- C) Azami iyi niyet
- D) Dürüstlük

184) Poliçede bahsi geçen risk gerçekleştiğinde ödenecek tazminat miktarı sabit bir miktar olarak belirlendiği durumlarda ödenen tazminata ne denir?

- A) Nispi tazminat
- B) Maktu tazminat
- C) Hasar tazminatı
- D) Otomatik tazminat

185) Hangi durumda kazazede kesinlikle sedye ile taşınmalıdır?

- A) Kolunda yarave kırık olan
- B) Kaburga kırığı olan
- C) Birinci derece yanığı olan
- D) Omurga kırığı olan

186) Hangisi iç kanama belirtilerindendir?

- A) Halsizlik-Soğuk terleme-Darbe alınan yerde sertlik
- B) Kalpte çarpıntı-Heyecanlilik-Yüzde kızarma
- C) Vücut sıcaklığında artma-Konuşmada zorluk
- D) Sıcak terleme-Ateşin artması

187) Hangisine suni solunum yapılır?

- A) Kalbi düzensiz çalışanlara
- B) Öksürüğü ve hıçkırığı olanlara
- C) Göğüs kafesi hareket etmeyenlere
- D) Göğüs kafesi inip kalkanlara

188) Motordaki yağın basıncını göstergesine ileten parça aşağıdakilerden hangisidir?

- A) Yağ çubuğu
- B) Yağ müşürü
- C) Yağ filtresi
- D) Yağ deposu

189) Aşağıdakilerden hangisi araçta, alıcıları ve tesisatı kısa devreden doğacak tehlikeye karşı korur?

- A) Platin
- B) Sigorta
- C) Enjektör
- D) Akümülatör

190) Meslek seçiminde aşağıdaki özelliklerden hangisine dikkat etmek gerekmez?

- A) Çalışma şartları
- B) Çalışma ortamı
- C) Kazanç

- D) Firma sayısının çokluğu
- 191) Aşağıdakilerden hangisi sürücü ile ilgili güvenli sürüş tekniklerinden olan "psikolojik hazırlık safhasında" yapılması gereken hareketlerden biri değildir?
- A) Sabırlı ve hoşgörülü olmak
- B) Diğer sürücülere saygı göstermek
- C) Hata yapan sürücüleri sert bir şekilde uyararak
- D) Diğer otomobil sürücülerinin de yolu kullandıklarını ve sizin gibi bu hizmette hakları olduğunu unutmamak
- 192) Araç kullanırken virajlarda dengeyi ne zaman kaybetmezsiniz?
- A) Eğer koltuk fazla geriye çekilmiş ise
- B) Direksiyonu tutmak için biraz öne eğiliyorsanız
- C) Sırtınız koltuktan kalkıyor, biraz ayrılıyorsanız
- D) Sırtınız her zaman koltuğayapışık ise
- 193) M ve P türü yetki belgesi sahipleri; teslim aldıkları eşyayı, teslim aldıkları günden itibaren, yurt içi taşımalarda en geç kaç gün içinde taşımak ve bu süreler içinde teslimat şekline uygun olarak alıcısına ulaştırmakla yükümlüdürler?
- A) 2 B) 3 C) 5 D) 7
- 194) Birden fazla gidiş ve dönüş seferinde, aynı kalkış yerinden aynı varış yerine önceden gruplandırılmış yolcuların taşınmasına ne ad verilir?
- A) Taşıma seferi
- B) Düzenli sefer
- C) Arıza seferi
- D) Mekik seferi
- 195) Hangisi Karayolu Taşıma Kanunu'nun kapsamı dışındadır?
- A) Resmi taşıtlar
- B) Nakliyat ambarı ve kargo işletmecileri
- C) Yolcu terminalleri
- D) Taşıma işleri komisyoncuları
- 196) Öğrenci servislerinde diğer taşıtlardan farklı olarak aşağıdakilerden hangisi bulunur?
- A) "DUR" lambası ve sis ışıkları
- B) Park lambası ve yangın söndürücü
- C) Okul taşıtı yazısı ve "DUR" lambası
- D) Okul taşıtı yazısı ve ilk yardım çantası
- 197) Araçların niteliklerini tespit ve kontrol edebilecek cihaz ve personeli bulunan ve teknik kontrol yapılan yerlere verilen ad nedir?
- A) Akaryakıt istasyonu
- B) Servis istasyonu
- C) Muayene istasyonu
- D) Terminal
- 198) Yayaların ve araç kullananların diğer yaya ve araç kullananlara göre yolu kullanma sırasındaki öncelik hakkına ne denir?
- A) Geçiş hakkı
- B) Geçiş üstünlüğü
- C) Taşıma sınırı (Kapasite)
- D) Gabari
- 199) Trafiği düzenleme amacı ile kullanılan işaret levhaları, ışıklı ve sesli işaretler, yer işaretlemeleri ile trafik zabıtası veya diğer yetkililerin trafiği yönetmek için yaptıkları hareketlere ne ad verilir?
- A) Trafik işaretleri
- B) İşaretleme
- C) İşaret levhası
- D) Işıklı ve sesli işaretler
- 200) 2918 Sayılı Trafik Kanununda otomobiller için yerleşim yerleri içindeki hız sınırı kaç km/s. tir?
- A) 20 km/s
- B) 30 km/s
- C) 50 km/s
- D) 60 km/s

- 201) Herhangi bir fotoğraftaki insana baktığımızda ilk bakışta göremediklerimiz nelerdir?
- A) Saçın uzunluğu/kısalığı
B) Beden ölçüsü
C) Akli dengesi
D) Burunun büyüklüğü veya küçüklüğü
- 202) Aşağıdakilerden hangisi insanın bilinçaltı ve bilinç üstü psikolojik süreçlerini ve davranış biçimlerini inceleyen bir bilim dalıdır?
- A) Sosyoloji
B) İnsan psikolojisi
C) Fizyoloji
D) Antropoloji
- 203) TIR taşımacılığının, bir akit ülkenin hareket veya giriş (yol boyu) Gümrük idaresi ile varış veya çıkış (yol boyu) Gümrük idaresi arasında gerçekleştirilen kısmını aşağıdakilerden hangisi ifade eder?
- A) TIR Sözleşmesi
B) TIR Karnesi
C) TIR taşımacılığı
D) TIR işlemi
- 204) Gümrük Kanunu hükümlerine uygun olarak alınan para cezalarından; cezayı gerektiren durumu muayene, tahlil, denetleme veya inceleme ile ortaya çıkaranlara % kaç oranında bir dağıtım söz konusudur?
- A) % 20
B) % 30
C) % 40
D) % 50
- 205) Türkiye'deki sigorta müşterileri, sigorta şirketi ile anlaşmazlığa düştüklerinde aşağıdaki makamlardan hangisine başvurabilirler?
- A) Sigortacılar Genel Müdürlüğüne
B) Türkiye Sigorta ve Reasürans Şirketleri Birliğine
C) TOBB'ne
D) Başbakanlık Müsteşarlığına
- 206) Sigorta sözleşmelerinde sözleşmeye konu risk oluştuğunda meydana gelen hasarı onarmak üzere ödenen tazminatlara ne ad verilir?
- A) Maktu tazminatlar
B) Halefiyet tazminatları
C) Hasar tazminatları
D) Yakın sebep tazminatları
- 207) Boyun omuru yaralanmalarında boyna hangi malzeme takılır?
- A) Hava yastığı
B) Yün atkı
C) Boyunluk veya boyunluk benzeri malzemeler
D) Şal ve benzeri malzemeler
- 208) Aşağıdakilerden hangisi yaralının durumunun değerlendirilmesi yapılırken öncelikle kontrol edilmesi gereken bulgulardan değildir?
- A) Kalp atımı
B) Kanama
C) Rengi ve ısı
D) Kulak, burun, boğaz
- 209) İlk yardım uygulamalarına başlamadan önce, ilk yardımcının öncelikle yapmak zorunda olduğu iş nedir?
- A) Ellerini son derece güzel bir şekilde yıkamak

- B) Hem kendini hem de yaralıyı dezenfekte etmek
- C) Hem kendi hem de yaralının güvenliğini sağlamak
- D) Yapacağı işe iyice odaklanmak
- 210) Aşağıdakilerden hangileri dizel motorun yakıt sisteminin bazı önemli parçalarındandır?
- A) Yakıt deposu, besleme pompası, mazot filtresi
- B) Seviye çubuğu, yağ kanalları
- C) Buji, platin takımı, kondansatör, tevzi makarası
- D) Devridaim pompası, termostat, hararet (ısı) gösterici
- 211) Aşağıdakilerden hangileri yağlama sisteminin bazı önemli parçalarındandır?
- A) Akü, kontak anahtarı, endüksiyon bobini, distribütör
- B) Yakıt deposu, yakıt pompası, yakıt göstergesi, karbüratör
- C) Karter-yağ pompası, filtre, gösterge
- D) Radyatör, radyatör hortumları, vantilatör, vantilatör kayışı
- 212) Aşağıdakilerden hangisi motorun soğutma sisteminde su azalmasının nedenlerinden biridir?
- A) Motor yağının azalması
- B) Motor soğutma suyu kanallarının tıkalı olması
- C) Uygun vites ve hızda gidilmemesi
- D) Kalorifer hortumlarının delik veya termostatın arızalı olması
- 213) Aşağıdakilerden hangileri süspansiyon sisteminin parçalarındandır?
- A) Direksiyon simidi, direksiyon mili, sonsuz dişli, sektör dişli
- B) Fren pedalı, merkez pompası, fren boruları, tekerlek silindirleri
- C) Fren diski, fren balatası, kampanalar
- D) Yaylar (Helezon yay)
- 214) Aşağıdakilerden hangisi problem çözme süreçlerinden birisi değildir?
- A) İhtiyaçları sınıflandırma
- B) Muhtemel çözümler geliştirme
- C) Çözümleri değerlendirme
- D) Sorunu tanımlama
- 215) İş yerlerinde işçi sağlığı ve iş güvenliği konusunda işçilerin görev ve sorumlulukları aşağıdakilerden hangisidir?
- A) Koruyucusuz makine kullanmak
- B) İşyerinde işçi sağlığı ve iş güvenliği konusunda alınan tüm önlemlere uymak
- C) Kişisel koruyucu malzeme kullanmamak
- D) İşyerinde meydana gelen bir arızaya, işveren veya işveren vekillerine bildirmeden arızaya hemen müdahale etmek
- 216) Lastik hava basıncı normalden fazla olursa aşağıdakilerden hangisi meydana gelir?
- A) Yakıt tüketimi artar.
- B) Enerji kaybı fazla olur.
- C) Lastiklerin orta kısımları aşınır.
- D) Lastiklerin yanak kısımları aşınır.
- 217) Araçın iki saniyede kat edeceği yol uzunluğu aşağıdaki hangi mesafenin kontrolü için kullanılır?
- A) Fren mesafesi
- B) Duruş mesafesi
- C) Takip mesafesi
- D) İntikal mesafesi
- 218) Kuru havada takip mesafesi aşağıdakilerden hangisi kadar olmalıdır?
- A) 2 saniyede kat edilecek yol mesafesi kadar
- B) 3 saniye kat edilecek yol mesafesi kadar

- C) 4 saniye kat edilecek yol mesafesi kadar
D) 5 saniye kat edilecek yol mesafesi kadar

Normal hava ve yol şartlarında takip mesafesi, aracın 2 saniyede kat ettiği mesafe kadardır.

219) Aşağıdaki yolların hangisinde takip mesafesini arttırmak gerekir?

- A) Bölünmüş yollarda
B) Oto yollarda
C) Asfalt yollarda
D) Sisli yollarda

220) Seyahat acenteleri mevzuatına göre transfer araçlarında aşağıdakilerden hangisinin bulundurulması zorunlu değildir?

- A) Transfer yapılan yolcuların listesi
B) TURSAB araç plakası ve araç taşıma belgesi
C) Yolcular adına düzenlenmiş yolcu biletleri
D) Araç seyahat acentesi tarafından kiralanmış ise kira sözleşmesi sureti

221) Türkiye'nin tarihi, doğal, kültürel, turistik değerlerinden en az birini tanıtmaya ve ulaştırmaya birlikte kapsayan, bu hizmetlerin dâhil olduğu tek bir fiyatla satılan veya satış taahhüdü yapılan ve hizmeti yirmi dört saatten kısa bir süreyi kapsayan ticarî faaliyet aşağıdakilerden hangisidir?

- A) Dış turizm
B) Tur
C) Turizm
D) İç turizm

222) Aynı taşıtla bütün güzergâh boyunca aynı yolcu grubunun taşınması ve kalkış noktasına geri getirilmesi şeklindeki kapalı kapı seferleri ile gidişi dolu, dönüşü boş veya gidişi boş, dönüşü dolu taşımacılık şekli aşağıdakilerden hangisidir?

- A) Arızı
B) Düzenli
C) Mekik
D) Servis

223) Turist taşıma aracında aşağıdaki niteliklerden hangisi aranmaz?

- A) Ses tesisatı olması
B) Havalandırma, ısıtma ve soğutma tesisatı bulunması
C) Araçların sıfır olması
D) Temiz ve özenle döşenmiş olması

224) Yurtiçi ve uluslararası taşımalarda yolcunun kaç kilogram ücretsiz bagaj hakkı vardır?

- A) 20
B) 30
C) 35
D) 40



225) Yukarıdaki trafik levhasının anlamı nedir?

- A) Hız sınırlaması sonu levhası
B) Hız sınırlaması başlangıcı levhası
C) En az 50 km/h yapılacağını bildirir
D) En Fazla 50 km/h yapılacağını bildirir

226) Toplam 100 ceza puanını aştığı tespit edilen birinci defa sürücüler hakkında aşağıdakilerin hangisi uygulanır?

- A) Sürücü belgeleri 2 ay süreyle geri alınır.
B) Sürücü belgeleri 4 ay süreyle geri alınır.
C) Sürücü belgeleri 6 yıl süreyle geri alınır.
D) Hiçbir işlem yapılmaz.

227) Ölümle sonuçlanan trafik kazalarına asli kusurlu olarak sebebiyet veren sürücülere aşağıdaki cezalardan hangisi verilir?

- A) Sürücü belgeleri 4 ay süre ile geri alınır.
B) Sürücü belgeleri 6 ay süre ile geri alınır.
C) Sürücü belgeleri 1 yıl süre ile geri alınır.
D) Sürücü belgesine 100 ceza puanı verilir.

Sürücü belgesi, sürücünün işlemiş olduğu kusura göre belirli bir süreliğine trafik zabitalarınca geri alınır.

228) Buna göre aşağıdakilerden hangisi sürücü belgesinin geri alınmasını gerektiren kusurlardan biri değildir?

- A) Ölümlü kazalarda asli kusurlu olmak
- B) Uyuşturucu veya uyarıcı madde kullanmak
- C) Trafik işaretiyle belirlenmiş hız sınırını %10 oranında geçmek
- D) Kanunda belirtilen miktarın üzerinde alkollü olarak araç kullanmak

229) Aşağıdakilerden hangisi defansif sürücülük için önemli kurallardandır?

- A) Probleme girmemek
- B) Problem tespit edildikten sonra çözmek
- C) Problem oluştuğundan sonra uzmanına çözdürmek
- D) Problemi iyi anlamak

230) Aşağıdakilerden hangisi sürüşü etkileyen insan faktörlerinden değildir?

- A) Sürücünün psikolojik ve fizyolojik durumu
- B) Araçın özellikleri
- C) Sürüş deneyimi
- D) Sürücünün yargı ve tutumları

231) Aşağıdakilerden hangisi trafikte oluşan uykusuzluğu gidermenin en etkili yoludur?

- A) Radyo dinlemek
- B) Kafein alımı
- C) Araçtan inip, kısa süreli bir yürüyüş yapmak
- D) Uygun bir yerde park edip, yeterli uykuyu alıncaya kadar uyumak

232) Aşağıdakilerden hangisi iletişim teknolojilerinin sağladığı avantajlardan değildir?

- A) Bilgilere her an her yerden
- B) Esneklik karmaşıklık

C) Hızlı erişim

D) Verimlilik ve karlılık

233) Özel kanunları gereğince, vergiden tamamen veya kısmen muaf olarak ithal olunan eşyayı ithal amacı dışında kullanmak, satmak veya bilerek satın almak fiili aşağıdaki suçlardan hangisinin kapsamına girer?

- A) Suç teşkil etmez
- B) Sahtekârlık
- C) Vergide usulsüzlük
- D) Kaçakçılık

234) Trafik sigortası olarak adlandırılan sigorta ile kasko sigortası arasındaki farkları gösteren aşağıdaki bilgilerden hangisi yanlıştır?

- A) Kasko sigortası isteğe bağlıdır, trafik sigortası zorunludur.
- B) Trafik sigortası sorumluluk sigortasıdır, kasko sigortası mal sigortasıdır.
- C) Kasko sigortası zorunlu sigortadır, trafik sigortası isteğe bağlıdır.
- D) Trafik sigortası sigortalının üçüncü şahıslara verdiği zararı, kasko sigortası ise sigortalının zararını karşılar.

235) Rentek manevrası nedir?

- A) Sedyeye ile taşıma yöntemidir.
- B) Araç içindeki yaralının omuriliğine zarar vermeden çıkarma tekniğidir.
- C) Hasta yaralıyı sedyeye alma tekniğidir.
- D) Acil taşıma tekniğidir.

236) Omurga hasan olduğu bilinen bir hasta taşımak gerektiğinde nasıl taşınmalıdır?

- A) Bir kişi dikkat ederek sırtında taşır.
- B) Yaralı en üç kişi ile omurga düzlemi korunarak taşınır.
- C) Yaralıyı bir çarşaf üzerine koyarak taşıma
- D) Yaralı hareket etmeyecek şekilde kucakta taşıma

237) Baş yaralanmalarında kulak veya burundan kan geliyorsa sebebi ne olabilir?

- A) Tansiyon düşmesi

- B) Mikroplara bağılı hastalık
C) Beyinde hasar sonucu olan kanama
D) Yaralının şok ağırması
- 238) Dijital göstergeli araca aşağıdakilerden hangisi yapılmaz?
- A) Rot ayarı
B) Balans ayarı
C) Vantilatör kayışı kontrolü
D) Akü takviyesi
- 239) Aşağıdakilerden hangisi, aracın yavaşlaması ve durması hâllerinde diğer araçları ikaz etmek amacıyla yanar?
- A) Sis lambaları
B) Geri vites lambaları
C) Fren lambaları
D) İç aydınlatma lambaları
- 240) Boğulmuş motoru çalıştırmak için aşağıdakilerden hangisine sonuna kadar basılarak, marş yapılır?
- A) Fren pedalına
B) Vites koluna
C) Gaz pedalına
D) El freni pedalına
- 241) Canlılarla etkileşim içinde olan doğal ve fiziksel öğelerden oluşan dış ortama ne denir?
- A) Çevre
B) Erozyon
C) Atık
D) İklim
- 242) Aşağıdakilerden hangisi taşımacının sorumluluklarından biridir?
- A) Taşımacının yolcu ve eşyayı taahhüt ettiği yere kadar götürmek
B) Yolcu taşımalarını biletsiz veya taşıma sözleşmesi olmadan yapmamak
C) Nitelikli şoförleri ve hizmetli personelleri sefere göndermek
D) Şoförlerin sürücü belgelerinin bulunup bulunmadığını araştırmak
- 243) Bol suya girildiğinde aşağıdakilerden hangisini yapmak tehlikelidir?
- A) Direksiyon sıkıca ve düz tutulmalıdır.
B) Hız düşürmek için gazdan ayak çekilmelidir.
C) Sudan kaçabilmek için manevra yapılmalıdır.
D) Kaymayı başlatabilecek frenden kaçınılmalıdır.
- 244) Durmayı gerektirecek bir tehlikenin görülmesi ve algılanması ile birlikte frene basılması anına kadar geçen sürede kat edilen yola ne ad verilir?
- A) Reaksiyon mesafesi
B) Fren mesafesi
C) Durma mesafesi
D) İntibak mesafesi
- 245) Motor gücünden en iyi şekilde yararlanabilmeyi ve acil durumlarda gerekli ivmeyi sağlayan unsur aşağıdakilerden hangisidir?
- A) Doğru gaz
B) Doğru fren
C) Doğru vites
D) Doğru sürüş pozisyonu
- 246) Aşağıdakilerden hangisi "Tarifeli olarak şehirlerarası ticari yolcu taşımacılığı yapacaklara" verilen yetki belgesidir?
- A) A1 yetki belgesi
B) B1 yetki belgesi
C) C1 yetki belgesi
D) D1 yetki belgesi
- 247) Yetki belgesi sahibinin kullanacağı taşıtların niteliğini ve sayısını liste halinde gösteren, yetki belgesinden ayrı ve yetki belgesinin eki olarak düzenlenen belgeye verilen ad aşağıdakilerden hangisidir?
- A) Taşıt kartı
B) Taşıt belgesi
C) Yetki belgesi
D) Geçiş belgesi
- 248) Karayolu Taşımacılık Kanunu'na göre yapılan sorumluluk sigortası

sözleşmelerinden doğan her türlü tazminat davası, hak sahibinin zarar ve tazminat yükümlüsünün öğrendiği tarihten itibaren kaç yıl sonra zaman aşımına uğrar?

- A) Bir yıl
- B) İki yıl
- C) Üç yıl
- D) Dört yıl

249) Aşağıdakilerden hangisi büyük otobüsün doğru tanımıdır?

- A) Yarı römorku veya römorkuyla birlikte çekiciyi veya araç tescil belgesinde "römork takabilir" ifadesi varsa römorkuyla birlikte yolcu taşımaya uygun olan motorlu taşıttır.
- B) Şoförü dâhil 9 kişiden fazla yolcu taşımaya uygun olan motorlu taşıttır.
- C) Şoförü dâhil 9 ile 15 adet arasında oturma yeri olan yolcu taşımaya uygun olan motorlu taşıttır.
- D) Şoförü dâhil 15 adetten fazla oturma yeri olan yolcu taşımaya uygun olan motorlu taşıttır.

250) Taşıt yolunun, her iki yöndeki taşıt trafiği için kullanıldığı karayoluna ne denir?

- A) İki yönlü karayolu
- B) Tek yönlü karayolu
- C) Bölünmüş karayolu
- D) Erişme kontrollü karayolu (Otoyol-Ekspres yolu)

251) 2918 Sayılı Trafik Kanunu'nda otobüsler için otoyollarda hız sınırı kaç km./s. tir?

- A) 80 km./s.
- B) 90 km./s.
- C) 100 km./s.
- D) 120 km./s.

252) Aşağıdakilerden hangisi araçların sürülmesi sırasındaki yasaklardandır?

- A) Yerleşim birimleri dışında kara yollarındaki karşılaşmalarda yakını gösteren ışıkların yakılması
- B) Bir aracı takip ederken yakını gösteren ışıkların yakılması
- C) Sadece park lambaları ile seyredilmesi

D) Bir aracı geçerken yan yana gelinceye kadar yakını gösteren ışıkların yakılması

253) Öfke duygusunun kontrol edilebilmesi için aşağıdakilerden hangisi etkili bir yöntem değildir?

- A) Kişinin kendisini en çok öfkeleniren durumlardan kaçınması
- B) Öfke anında haklılığını kanıtlamaya çalışması
- C) Öfke ye yol açan olumsuz düşünceyi anlamaya çalışması
- D) Olumlu duygulara odaklanması ve olayı akışına bırakması

254) Aşağıdaki kişilik özelliklerinden hangisine sahip olan sürücüler kaza yapmada daha yüksek risk taşır?

- A) Başkalarının haklarına saygılı
- B) Kolay sakinleşebilen
- C) Sabırsız ve hırslı
- D) Çabuk öfkelenmeyen

255) Geceleyin öndeki aracı yakından takip ederken hangi ışıkları yakmak gerekir?

- A) Sis ışıklarını
- B) Park ışıklarını
- C) Yakını gösteren ışıkları
- D) Uzağı gösteren ışıkları

256) Yağmurlu bir günde araç sürerken kaldırımdaki yayalara su sıçratmamaya özen gösterilmesi durumu, trafikte hangi temel değere sahip olduğunu gösterir?

- A) İnatlaşmaya
- B) Yardımlaşmaya
- C) Nezaket ve saygıya
- D) Konuşma üslubuna

257) Aşağıdakilerden hangisi ana yönlerden biridir?

- A) Kuzeydoğu

- B) Kuzeybatı
- C) Güneydoğu
- D) Doğu

258) Kaçakçılıkla Mücadele Kanunu'nda tanımlanan suçların ve kabahatlerin, "üç veya daha fazla kişi tarafından birlikte" işlenmesi halinde, verilecek ceza aşağıdakilerden hangisidir?

- A) Verilecek ceza dörtte bir oranında arttırılır.
- B) Verilecek ceza üçte bir oranında arttırılır.
- C) Verilecek ceza yarı oranında arttırılır.
- D) Verilecek ceza iki kat arttırılır.

259) Gümrük idaresince düzenlenen kara yolu taşıt onay belgelerinin nüshaları nerelerde bulundurulmaz/gönderilmez?

- A) Bir nüshası taşıtın bağlı olduğu firmaya gönderilir.
- B) Bir nüshası firmanın müracaat dilekçesinde de belirttiği, TIR işlemlerini yürüttüğü odaya resmi yazı ile gönderilir.
- C) Bir nüshası, onay belgesini veren komisyon tarafından düzenlenecek tutanakla birlikte gümrük idaresinde ilgili firma adına açılan dosyada saklanır.
- D) Bir nüshası taşıtı kullanan şoföre verilir.

260) Yolcu taşımalarında, duraklamalar dahil olmak üzere taşıtın kalkış noktasından varış noktasına kadar olan seyahati süresince meydana gelebilecek bir kaza nedeniyle yolcunun bedeni zarara uğraması veya ölümü ya da eşyasının zarara uğramasından doğan sorumluluklarını sigorta ettirmek kimin sorumluluğundadır?

- A) Gönderenin
- B) Yetki belgesi sahiplerinin
- C) Sürücünün
- D) Alıcının

261) Belirli bir prim karşılığında gerçekleşmesi olası bir riske karşı sigorta sözleşmesi şartları çerçevesinde güvence veren, tazminat ödemesi taahhüdünde

bulunan şirketlere ne denilmektedir?

- A) Sigorta
- B) Sigortacı
- C) Sigortalı
- D) Sigortalanabilir çıkar/menfaat

262) Turnike en fazla kaç saat uygulanabilir?

- A) 1-2 saat
- B) 2-3 saat
- C) 3-4 saat
- D) Süresiz

263) Aşağıdakilerden hangisi birinci derecede nakil önceliği taşıyanlardan biri değildir?

- A) Durumu ağır olan kanamalı yaralılar
- B) Bilinci yerinde olmayıp şokta olanlar ve kalbi çalışmayanlar
- C) Omurgave kaburga kırıkları olanlar
- D) Hava yolu tıkanan, solunumu durmuş olanlar ve solunum güçlüğü çekenler

264) Hangi cins motorlu araçlarda ilk yardım çantası bulundurulması zorunlu değildir?

- A) Özel otomobillerde
- B) Motorlu bisiklet, motosiklet ve iş makinelerinde
- C) Ticari araçlarda
- D) Şehir içi taşımalarda kullanılan araçlarda

265) Motorlar yapım özelliklerine göre kaç şekilde sınıflandırılır?

- A) Bir
- B) Üç
- C) İki
- D) Dört

266) Akü başka bir aküyle takviye yapılacak ise her iki akünün de voltajı nasıl olmalıdır?

- A) Takviye eden akünün voltajı takviye edilenden az olmalı
- B) Takviye eden akünün voltajı takviye edilenden fazla olmalı
- C) Takviye eden akünün voltajı takviye edilenle aynı olmalı
- D) Fark etmez

267) Motorla vites kutusu arasındaki irtibatı keserek, vites değiştirme olanağı sağlayan

güç aktarma organı hangisidir?

- A) Debriyaj
- B) Vites kutusu
- C) Şaft
- D) Diferansiyel

1 C	57 B	113 A	169 B	225 A
2 B	58 C	114 D	170 B	226 A
3 C	59 B	115 D	171 A	227 C
4 C	60 D	116 B	172 D	228 C
5 B	61 B	117 A	173 D	229 A
6 D	62 A	118 B	174 B	230 B
7 B	63 C	119 C	175 B	231 D
8 A	64 D	120 C	176 A	232 B
9 D	65 B	121 B	177 D	233 D
10 B	66 A	122 D	178 D	234 C
11 C	67 B	123 C	179 B	235 B
12 D	68 A	124 D	180 C	236 B
13 C	69 C	125 A	181 B	237 C
14 C	70 C	126 D	182 C	238 D
15 A	71 D	127 D	183 C	239 C
16 A	72 B	128 B	184 B	240 C
17 C	73 D	129 C	185 D	241 A
18 D	74 A	130 D	186 A	242 D
19 A	75 A	131 C	187 C	243 C
20 B	76 B	132 B	188 B	244 A
21 C	77 D	133 B	189 B	245 C
22 B	78 D	134 C	190 D	246 D
23 C	79 A	135 C	191 C	247 B
24 C	80 D	136 D	192 D	248 B
25 A	81 A	137 D	193 B	249 D
26 C	82 D	138 D	194 C	250 A
27 C	83 C	139 C	195 A	251 C
28 D	84 A	140 B	196 C	252 C
29 D	85 B	141 B	197 C	253 B
30 C	86 D	142 D	198 A	254 C
31 C	87 C	143 D	199 A	255 C
32 D	88 A	144 B	200 C	256 C
33 B	89 D	145 B	201 C	257 D
34 D	90 B	146 A	202 B	258 D
35 A	91 C	147 D	203 D	259 C
36 D	92 D	148 D	204 B	260 B
37 C	93 B	149 B	205 B	261 B
38 A	94 D	150 B	206 C	262 B
39 B	95 B	151 D	207 C	263 C
40 D	96 C	152 C	208 D	264 B
41 C	97 B	153 C	209 C	265 D
42 B	98 A	154 D	210 A	266 C
43 B	99 B	155 C	211 C	267 A
44 B	100 C	156 B	212 D	
45 A	101 A	157 D	213 D	
46 A	102 C	158 D	214 A	
47 D	103 D	159 C	215 B	
48 D	104 B	160 D	216 C	
49 C	105 D	161 D	217 C	
50 A	106 C	162 B	218 A	
51 A	107 C	163 A	219 D	
52 A	108 A	164 C	220 D	
53 B	109 A	165 D	221 B	
54 B	110 C	166 A	222 A	
55 C	111 A	167 C	223 C	
56 C	112 B	168 B	224 B	