

## • SRC UYGULAMA SINAVI

- Soru01- Görseldeki sembolün anlamı nedir?



- A) Bardak taşındığını belirtir.
- B) Kırılacak eşyayı belirtir**
- C) Islanmaması gerektiğini belirtir.

Görüntüdeki ikaz lambasının yandığını gördüğünüzde nasıl davranırsınız?



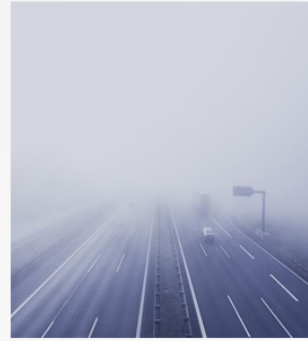
- A) LASTİKLERİN HAVA BASINCINI KONTROL EDERİM.
- B) KÜKÜLTÜP BAŞLARINI KONTROL EDERİM.**
- C) YAKIT ALIRIM.

- Soru5- Görseldeki sembolün anlamı nedir?



- A) Şemsiye kullanınız
- B) Kırılacak eşya
- C) Kuru tutunuz**

Sisli havalarda hangi farlar yakılır?



- A) UZUN FARLAR
- B) KISA FARLAR, SIS FARLARI
- C) STOP LAMBALARI

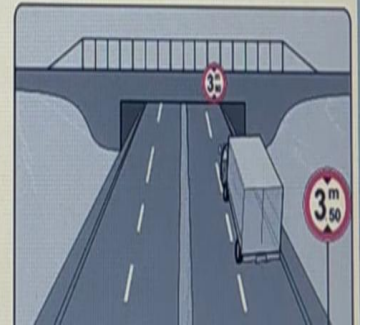
Soru 1: Görüntüde görmüş olduğunuz aracı sürebilmeniz için hangi Src Belgesine sahip olmanız gerekir ?

- A) SRC 2
- B) SRC 3**
- C) SRC 1



• Soru- Resimdeki trafik tanzim işareti, kamyona hangi anlamda gabari sınırlaması getirmektedir?

- A) Uzunluk
- B) Yükseklik**
- C) Genişlik



**Soru 4: Aracın arızalanması halinde görseldeki işaret aracın ön ve arkasına kaç metre mesafe olacak şekilde yerleştirilmelidir**



- A) 20
- B) 30**
- C) 40

**Soru2- Aracınızı Kullanırken Gösterge panelinde Resimde görmüş olduğunuz ışığı görünce ne yaparsınız?**

- A) Yoluma devam ederdim
- B) Yüksek devirde kullanırdım
- C) Aracımı durdurur, Stop ederim.**



**MOTORDAN LASTİKLERE GÜÇ AKTARAN ORGAN HANGİSİDİR?**



- A) KRANK MİLİ
- B) KAM MİLİ
- C) ŞAFT**



**YAPRAKLI YOLDA FREN YAPILIR MI?**



- A) FREN YAPARSAK LASTİKLER KAYMAZ.
- B) FREN YAPARSAK LASTİKLER KAYAR.
- C) FREN YAPARSAK LASTİKLER AŞINIR.**

**LASTİKLERİN İKİ YANI NEDEN AŞINMIŞDIR?**



- A) HAVASI FAZLADIR.
- B) HAVASI AZDIR.
- C) HAVASI NORMALDİR.**

**Aracınızın görüntüdeki gibi aniden manevra yapmasına rağmen dengesini korumasını sağlayan sistem aşağıdakilerden hangisidir?**



- A) ASR
- B) ASP
- C) ESP**

**TAŞLARIN YOLA DÜŞTÜĞÜNÜ GÖRÜRSENİZ NE YAPARSINIZ?**



A) HIZIMI ARTIRIR GEÇERİM.

B) TAKİP MESAFEMİ ARTIRIRIM.

C) TAKİP MESAFEMİ AZALTIRIM.

**Aşağıda gördüğünüz görseldeki panoya ne ad verilir?**

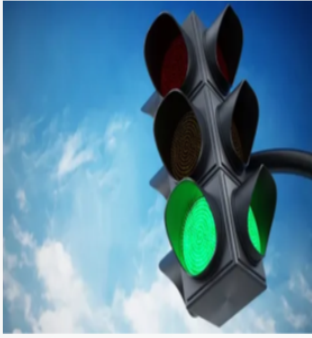


A) İş güvenliği uyarı panosu

B) Acil durum tahliye planı

C) İş kazası takip panosu

**YEŞİL İŞIĞIN SÖNMESİNE 9 SN. KALMIŞSA NE YAPARSINIZ?**



A) HIZIMI ARTIRIR GEÇERİM.

B) YAVAŞLAYIP SAĞA SOLA BAKAR GEÇERİM.

C) AYNI HIZLA DEVAM EDERİM.

**Görseldeki arıza hallerinde kullanılan işaretin adı nedir?**

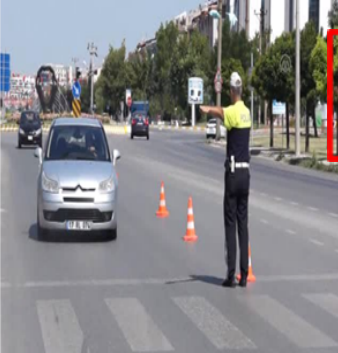


A) DİKKAT İŞARETİ

B) ENGEL İŞARETİ

C) REFÜJ İŞARETİ

**Sürücülerin birbirini ileride trafik polisi olduğuna karşı uyarımları size uygun bir davranış mıdır?**



A) Hayır, uyardığımız kişi terör suçundan aranan bir şahıs olabilir.

B) Evet, uyardığım kişinin ceza yemesini önlemeliyim.

**Resimdeki araçla yolcu taşıyabilmeniz için hangi suçtan hüküm almamış olmanız gerekmektedir?**



A) Uyuşturucu kaçakçılığı suçundan

B) Terör suçundan

C) Hepsi

Görüntüdeki lastik aşınmasının muhtemel sebebi nedir?



A) RÖLANTİ AYARI BOZUKTUR.

B) AVANS AYARI BOZUKTUR.

C) ROT AYARI BOZUKTUR.

Görselde korna çalan ve gürültünün insanlar üzerindeki olumsuz etkilerinden biri değildir?



A) İşitme sistemine etkisi

B) Stres

C) Konsantrasyon artması

Görüntüdeki araçta öndeki kamyonu sollayabilir misiniz?



A) Karşıdan araç gelmiyorsa sollarım.

B) Yol müsait de olsa sollamam.

Görüntüdeki araçta yangın söndürme cihazı kaç kg., kaç adet ve nerede bulundurulması gerekir?



A) 1 kg. 1 adet, kasada

B) 6 kg. 2 adet, torpidoda

C) 6 kg. 1 adet, şoförün ulaşabileceği en yakın yerde.

42. Görüntüdeki aracın periyodik muayene süresi nedir?



A) 3 yaş sonunda 2 yılda bir

B) 2 yaş sonunda yılda bir

C) 1 yaş sonunda yılda bir

Görüntüde şehirlerarası kara yollarında zarar görüp, işlevini yitirmiş trafik levhaları verilmiştir. Bu levhaların bakım ve onarımı, yenileriyle değiştirilmesi kimin görevidir?



A) Emniyet Genel Müdürlüğü'nün

B) Karayolları Genel Müdürlüğü'nün

C) Bölge Trafik Şube Müdürlüğü'nün

Görüntüdeki logosu verilen kamu kuruluşunun görev ve yetkileri arasında yer almaz?



- A) Karayollarının bakım ve onarımlarını sağlamak
- B) Yeni karayolları yapmak
- C) SRC eğitimlerini vermek

Resimde gördüğünüz duruş pozisyonu hangi duyguyu ifade eder?



- A) ENDİŞE
- B) SAVUNMA
- C) ÜZÜNTÜ

Tablodaki ceza durumu hangi hatalı davranış sonucu verilir?

Birinci tespit: 6 ay ehliyetine el konulur

İkinci tespit: 2 yıl ehliyetine el konulur

Üçüncü tespit: 5 yıl ehliyetine el konulur

- A) Alkollü araç kullanmak
- B) Ehliyetsiz araç kullanmak
- C) Keyif verici madde alarak araç kullanmak

Görüntüye göre hangi araç asli kusurludur?



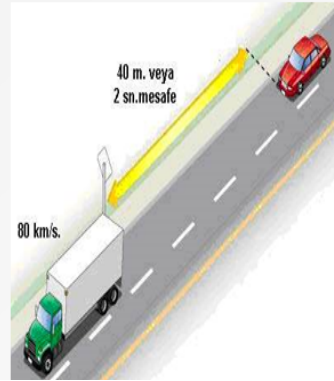
- A) OTOMOBİL
- B) KAMYON

Görüntüdeki araç sürücülerinin davranışını nasıl ifade edersiniz?



- A) Öfke kontrolü
- B) Saygısız araç kullanma
- C) Empati

Şekildeki resimde aşağıdakilerden hangisi anlatılmak istenmiştir?



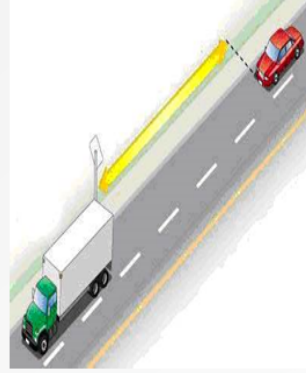
- A) Fren mesafesi.
- B) Duruş mesafesi.
- C) Takip mesafesi.

Görüntüdeki alkollü araç kullandığı tespit edilen sürücüyü ne ceza verilir?



- A) Ehliyetine el konular para cezası verilir.
- B) Sadece para cezası verilir.
- C) Sadece puan cezası verilir.

Şekildeki araçlar arasındaki mesafe en az kaç metre olmalıdır?



- A) Metre cinsinden hız limiti kadar mesafeden takip edebilir.
- B) Hızın metre cinsinden iki katı kadar mesafeden takip edebilir.
- C) Araç boyunun iki katı mesafeden takip edebilir.
- D) Hızın yarısı kadar metre cinsinden mesafeden takip edebilir.

Görüntüde otoyolda seyreden 1 numaralı araç sürücüsü hangi yol kesimine girmektedir.



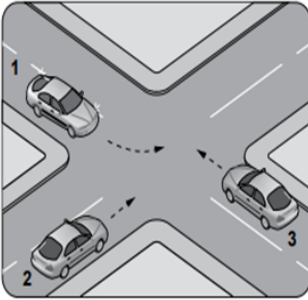
- A) HIZLANMA ŞERİDİ
- B) YAVAŞLAMA ŞERİDİ

Görüntüye göre kamyonun nasıl bir kusuru vardır?



- A) ASLİ KUSUR
- B) TALİ KUSUR

ŞEKİLDEKİ KONTROLSÜZ KAVŞAKTA GEÇİŞ HAKKI SIRALAMASI NASIL OLMALIDIR?



- SAĞI BOŞ OLAN GEÇER
- 123
- SOLU BOŞ OLAN GEÇER
- 213

RESME GÖRE GEÇİŞ HAKKI HANGİ ARACINDIR?



- A) 2 NUMARALI ARACIN
- B) 1 NUMARALI ARACIN
- C) HİÇBİRİNİN

### BU ARAÇTA GPS NE İŞE YARAR?



- A) ZAMAN BİLGİSİ VERİR.
- B) HIZ BİLGİSİ VERİR.
- C) YER VE KONUM BİLGİSİ VERİR.
- D) YAKIT BİLGİSİ VERİR.

### ŞEKİLDEKİ MOTORDA İLK ATEŞLEMİYİ SAĞLAYAN PARÇANIN ADI NEDİR?



- A) ENJEKTÖR
- B) BUJİ
- C) SUBAP
- D) GAZ

### SÜRÜCÜNÜN BU YOLDA YAPACAĞI EN BÜYÜK HATA NE OLACAKTIR?



- A) DEBRİYAJA BASMAK
- B) GAZA BASMAK
- C) FRENE BASMAK
- D) FRENE BASMAMAK

### ŞEKİLDE YAN YANA İKİ ÇIZGI İLE BELİRTİLMİŞ YOL HANGİSİDİR?



- A) TEK YÖNLÜ YOL
- B) ÇİFT YÖNLÜ YOL
- C) BÖLÜNMÜŞ YOL
- D) OTOYOL

### RESİMDE GÖRÜLEN YANLIŞLIK NEDİR?



- A) TRAFİK SIKIŞIKLIĞI
- B) BAZI ARAÇLARIN BEKLEMESİ
- C) GEÇİŞ HAKKI OLAN ARAÇLARIN AZLIĞI
- D) EMNİYET ŞERİDİ İHLALI

### KAZA VE ARIZA DURUMLARINDA ARAÇLARIN ÖNÜNE VE ARKASINA KONULAN REFLEKTÖR NE AMAÇLA KULLANILIR?



- A) KURTARMA
- B) KURAL OLDUĞU İÇİN
- C) BİLDİRME
- D) KORUMA

### ŞEKİLDEKİ TRAFİK İŞARETİ BİZE NEYİ BİLDİRİR?



- A) YAĞMURLU HAVADA YAVAŞLAMAMIZ GEREKTİĞİNİ
- B) ŞEMSİYE ALMAMIZ GEREKTİĞİNİ
- C) DURMAMIZ GEREKTİĞİNİ
- D) YOLA DEVAM ETMEMİZ GEREKTİĞİNİ

**ŞEKİLDEKİ MOTORDA İLK ATEŞLEMİYİ SAĞLAYAN PARÇANIN ADI NEDİR?**



- A) ENJEKTÖR
- B) BUJİ
- C) SUBAP
- D) GAZ

**Resimde görmüş olduğunuz kaza yapan mavi aracın sürücüsünün 50 promil üzeri alkollü olduğu tespit edilmesi halinde mavi aracın hasarını kasko poliçesi karşılar mı ?**



- A) Karşılır
- B) Karşılmaz
- C) Yarısını karşılar

**Görüntüde görmüş olduğunuz yarış pistindeki kazaları hangi sigorta karşılar ?**



- A) TRAFİK SİGORTASI
- B) KASKO SİGORTASI
- C) HIÇBİRİ

**ŞEKİLDEKİ YANLIŞLIKLAR NELERDİR?**



- A) YÜKÜN BAĞLANMIŞ OLMAMASI,
- B) YOLCU SAYISININ FAZLA OLMASI
- C) YOLCULARIN YÜKÜN ÜZERİNE OTURTULMASI
- D) HEPSİ

**Görüntüde görmüş olduğunuz ışıkta önündeki aracın hareket etmesi için kornaya basıp acele eden kişilik tipi hangisidir?**



- A) A Tipi kişilik
- B) B Tipi kişilik
- C) HIÇBİRİ

**Resimde görmüş olduğunuz okla gösterilen sarı kırmızı renkli kısma ne denir?**



- A) Fren lambası
- B) Dorse
- C) Reflektör



**Aracınıza başka bir araçtan akü takviyesi yaparken bağlantıyı nasıl yapardınız?**



- A) + kutup + kutba,- kutup - kutba bağlardım
- B) + kutup - kutba,- kutup + kutba bağlardım
- C) + kutup - kutba,- kutup boşta bırakırdım.

**TEHLİKELİ MADDE TAŞIYAN ARAÇLARIN TAKİP MESAFESİ NEDİR?**



- A) 45
- B) 75
- C) 55
- D) 50

**Resimde görmüş olduğunuz lastiğin ortadan aşınmasının sebebi nedir?**



- A) Düşük hava basıncı ile kullanılması
- B) Yüksek hava basıncı ile kullanılması
- C) Çelik jant kullanılması

**Görüntüdeki ikaz lambası yandığında yola devam ederseniz araçta ne gibi sorun meydana gelir?**



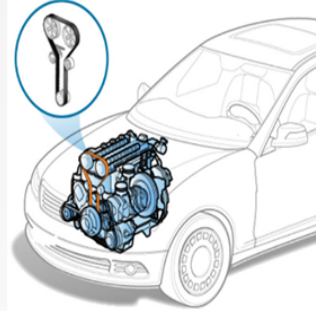
- A) Kısa farlar yanmaz.
- B) Motor çekiş gücü artar.
- C) Motor conta yakar, Yatak sarar.

**HANGİ DURUMDA TAKİP MESAFESİ ARTIRILIR?**



- A) KURU
- B) AÇIK
- C) GÜNEŞLİ
- D) SISLI

**Görüntüde görmüş olduğunuz krank milinden aldığı hareketi eksantrik mili ve/veya millerine ileterek supapların açılıp kapanmasına olanak sağlayan bir parçaya ne denir?**



- A) V kayışı
- B) Vantilatör kayışı
- C) Triger kayışı

**Görüntüde görmüş olduğunuz levhanın anlamı nedir?**



- A) Gevşek malzemeli zemin
- B) Düşük banket
- C) Gevşek şev

**Görüntüdeki araç sürücüsünün davranışını nasıl izah edersiniz?**



- A) Nezaket ve saygı
- B) Empati
- C) Saygısız araç kullanma

**Görüntüdeki ikaz lambasının yandığını gördüğünüzde ne yapmalısınız?**



- A) El frenini indiririm.
- B) Uzun farları söndürürüm.
- C) Şarj dinamosunun çalışmadığını anlarım.

**İzlediğiniz görüntüdeki arızanın sebebi aşağıdakilerden hangisi değildir?**



- A) AKÜ KUTUP BAŞI OKSİTLENMİŞTİR.
- B) AKÜ KUTUP BAŞLARI GEVŞEKTİR.
- C) DEBRİYAJ HATASIDIR.

**Görüntüdeki kişiler hangi iletişim yolunu kullanılmıştır?**



- A) SÖZEL İLETİŞİM.
- B) YAZILI İLETİŞİM.
- C) GÖRSEL İLETİŞİM

**Görüntüde sağ şeride park etmiş tır sürücüsünün yapması gereken doğru uygulama hangisidir?**



- A) 30 metre gerisine benzin bidonu ya da lastik koyarak arkadan gelen araçları uyarması
- B) Aracın arkasında durarak trafikte akan araçların solundan geçmesini sağlaması
- C) Flaşörlerini yakarak reflektörünü uygun mesafeye yerleştirmesi

**Siyah araçtan inen sürücü hangi tip kişilik özelliğine sahiptir?**



A) A TİPİ

B) B TİPİ

**SORU: GÖRÜNTÜDE İLK YARDIMIN TEMEL İLKELERİ VERİLMİŞTİR. DOĞRU SIRALAMA SİZCE NASIL OLMALIDIR?**



KURTARMA



BİLDİRME



KORUMA

- A) Koruma – bildirme- kurtarma  
B) Koruma – kurtarma – bildirme  
C) Kurtarma – koruma- bildirme

**SORU: GÖRÜNTÜDEKİ HAREKET İLETİM ELEMANININ ADI NEDİR?**



- A) V kayışı B) Eksantrik mili C) Kompresör kayışı

**-SORU:GÖRÜNTÜDEKİ KİŞİLER HANGİ İLETİŞİM YOLUNU KULLANILMIŞTIR?**



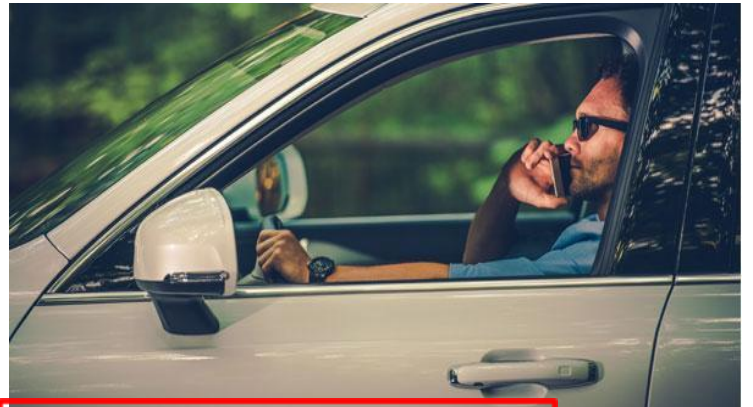
- A) Sözel iletişim B) Yazılı iletişim C)Görsel iletişim

**SORU:GÖRÜNTÜDEKİ İKAZ LAMBASININ YANDIĞINI GÖRDÜĞÜNÜZDE NASIL DAVRANIRSINIZ?**



- A) Lastiklerin hava basıncını kontrol ederim.  
B) Akü kutup başlarını kontrol ederim.  
C) Yakıt alırım.

**SORU: GÖRSELDEKİ SÜRÜCÜYE UYGULANACAK OLAN CEZA NEDİR**



- A) Sürücü ceza puanı ve idari para cezası  
B) Araç trafikten men edilir ve ehliyete el konulur.

C) Hiç bir işlem yapılmaz.

**SORU: GÖRÜNTÜDEKİ ARAÇTA YANGIN SÖNDÜRME CİHAZI KAÇ KİLOGRAM, KAÇ TANE VE ARACIN NERESİNDE BULUNDURULMASI GEREKİR?**



- A) 6 kilogram, 2 adet, torpidoda bulundurulur.  
B) 1 kilogram, 1 adet, aracın kasasında bulundurulur.  
C) 6 kilogram, 1 adet, şoförün ulaşabileceği en yakın yerde bulundurulur.

**SORU: SÜRÜCÜLERİN BİRBİRİNİ İLERİDE TRAFİK POLİSİ OLDUĞUNA KARŞI UYARMALARI SİZCE UYGUN BİR DAVRANIŞ MIDIR?**



- A) Hayır, uyardığımız kişi terör suçundan aranan bir şahıs olabilir.  
B) Evet, uyardığım kişinin ceza yemesini önlemeliyim.  
C) Tüm farlarımı yakarım

**SORU: GÖRÜNTÜDEKİ ARAÇTA ÖNDEKİ KAMYONU SOLLAYABİLİR MİSİNİZ?**



A) Karşıdan araç gelmiyorsa sollarım

B) Yol müsait de olsa sollamam.

**SORU: GÖRÜNTÜDEKİ GİBİ BİR ALT GEÇİDE YAKLAŞIRKEN NEYE DİKKAT EDERSİNİZ?**



- A) Yükün azami ağırlığına  
B) Yükseklik gabari sınırlamasına  
C) Uzunluk gabari sınırlamasına

**SORU: RESİMDEKİ ARAÇLA YOLCU TAŞIYABİLMENİZ İÇİN HANGİ SUÇTAN HÜKÜM ALMAMIŞ OLMANIZ GEREKMEKTEDİR?**



- A) Uyuşturucu kaçakçılığı suçundan  
B) Terör suçundan  
C) Hepsi

**SORU: GÖRÜNTÜDEKİ ARACIN PERİYODİK MUAYENE SÜRESİ NEDİR?**



- A) 3 yaş sonunda 2 yılda bir
- B) 2 yaş sonunda yılda bir
- C) 1 yaş sonunda yılda bir

**SORU:GÖRÜNTÜDE OTOYOLDA SEYREDEN 1 NUMARALI ARAÇ SÜRÜCÜSÜ HANGİ YOL KESİMİNE GİRMEKTEDİR.**



- A) Yavaşlama şeridi
- B) Hızlanma şeridine

**SORU:GÖRMÜŞ OLDUĞUNUZ RESİMLERDEN HANGİSİ RENTEK MANEVRASINA ÖRNEKTİR?**



- A) 1
- B) 2
- C) 3

**SORU:GÖRÜNTÜDEKİ ARAÇ SÜRÜCÜSÜNÜN DAVRANIŞINI NASIL İZAH EDERSİNİZ?**



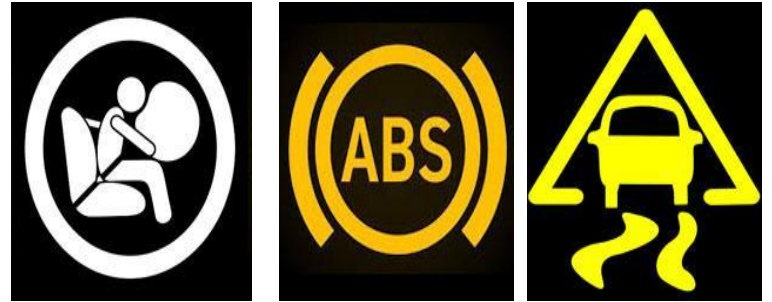
- A) Nezaket ve saygı
- B) Empati
- C) Saygısız araç kullanma

**SORU: GÖRMÜŞ OLDUĞUNUZ RESİMLERDEN HANGİSİ HEİMLİCH MANEVRASI ÖRNEKTİR?**



- A) 1
- B) 2
- C) 3

**SORU: ARACIN SEYİR HALİNDEYKEN SAVRULMADAN VE DÜZ BİR HATTAN ÇIKMADAN YANİ SEYRİNİ KORUYARAK İLERLEMESİNİ SAĞLAYAN SİSTEME NE DENİR?**



- A)AİRBAG
- B) ABS
- C) ESP



**Soru1:** Görüntüde görmüş olduğunuz işlemin adı nedir, hangi araçlarda uygulanmaz

- A) Akü takviyesi, dijital göstergeli araçlara yapılmaz.
- B) Akü takviyesi, dijital göstergeli araçlara yapılır.
- C) Yakıt takviyesidir , bütün araçlara yapılır



**Soru 3:**Aracınızın lastiklerinin görüntüdeki gibi aşınması durumunda ne yapardınız ?

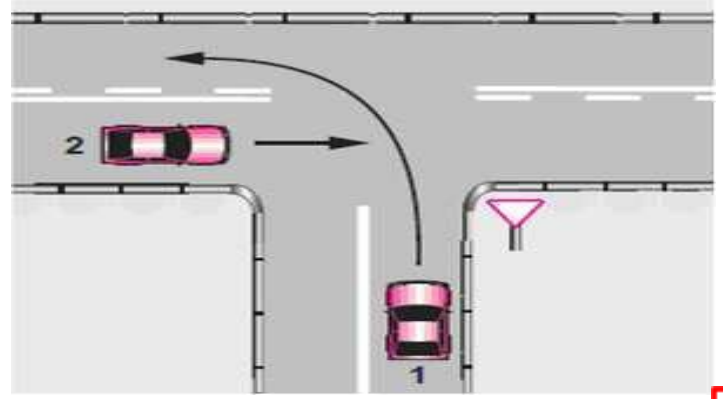
- A) Arka lastiklerle değiştirdim.
- B) Yenisıyla değiştirdim.
- C) Hiçbir şey yapmazdım.

**SORU:** Resimde görmüş olduğunuz Yol bölümüne yaklaştığınızda ne yaparsınız?



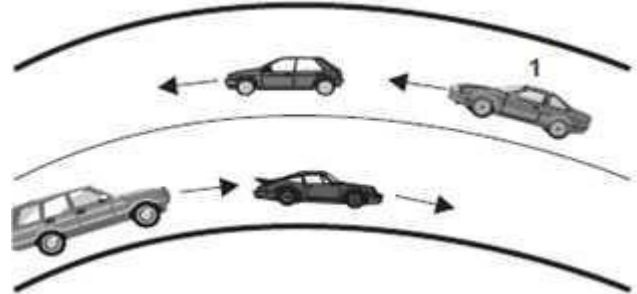
- A) Hızımı arttırırım
- B) Hızımı azaltırım
- C) Ani fren yaparım

**Şekle göre, 1 numaralı araç sürücüsü ne yapmak zorundadır?**



- A) Hızını artırmak
- B) 2 numaralı aracın geçişini beklemek
- C) 2 numaralı aracı ikaz ederek durdurmak
- D) Dönüş sırasında bir gözcü bulundurmak

**SORU:** Şekle göre, 1 numaralı araç sürücüsü aşağıdakilerden hangisini yapmalıdır?



- A) Öndeki aracın geç işaretine uymalıdır.
- B) Hızını artırarak öndeki aracı geçmelidir.
- C) Takip mesafesine uyararak bulunduğu şeridi izlemelidir.
- D) Öndeki araca takip mesafesinden daha fazla yaklaşmalıdır.

**SORU:**



Resimde görmüş olduğunuz sürücünün emniyet kemeri takmamasının cezası nedir?

- A) Para cezası
- B) Puan cezası
- C) Para cezası+Puan cezası



Resimde görmüş olduğunuz ateşleme sisteminin bir parçasının adı nedir?

- A) Dispiritör
- B) Endüksiyon Bobini
- C) Buji

SORU:

- 1-Direksiyonu sert ve fazla çevirmemek
- 2-Ani fren yapmamak
- 3-Takip mesafesini 3-4 sn çkarmak

Yukarıda verilenlerden hangileri karlı havada güvenli sürüş tekniklerindendir?

- A) 1
- B) 1-2
- C) 1-2-3

SORU:



Görmüş olduğunuz levhanın anlamı nedir?

- A) Azami hız sınırlaması
- B) Mecburi asgari hız sınırlaması
- C) Azami hız sınırlaması sonu

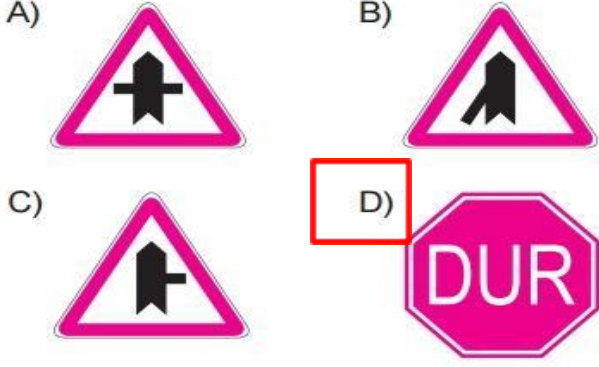
SORU:



Görüntüde görmüş olduğunuz Karlı havada aracın seyir halindeyken kaymasının sebebi nedir?

- A) Ani fren yapmıştır.
- B) Gaza hafif basmıştır.
- C) Düşük devirde kullanmıştır.

**SORU:** Aşağıdaki trafik işaretlerinden hangisi tali yolda bulunur?



**SORU:**

1. Araçların yüklenmesine ilişkin usullere göre yolcu ve eşya taşımalarında kullanılan araçların her yılın hangi tarihleri arasında kış lastiği kullanması zorunludur?

A) 1 Eylül – 1 Ocak

B) 1 Ekim – 1 Şubat

C) 1 Kasım – 1 Mart

D) 1 Aralık – 1 Nisan

17.02.2020

MAH SÖK. ODASI BİNASI KAT. 2.

28

- C) En az 50 km/h yapılacağını bildirir
- D) En Fazla 50 km/h yapılacağını bildirir

**SORU:**

1. Lastik Hava basıncı kaç günde bir kontrol edilmelidir?

A) Araca her binildiğinde

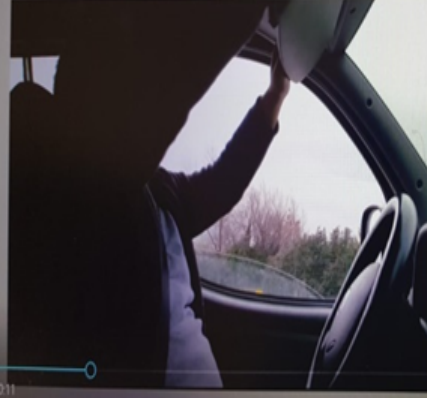
B) 30 günde bir

C) 45 günde bir

D) 60 günde bir

**SORU**

Görüntüdeki gibi bir trafik kontrolünde araçta hangi eksikliğin olması durumunda araç trafikten men edilir?



A) Araçta yangın tüpünün olmaması durumunda

B) Kasko poliçesinin olmaması durumunda

C) Aracın zorunlu mali sorumluluk sigortası olmaması durumunda

**SORU:**



Yukarıdaki trafik levhasının anlamı nedir?

- A) Hız sınırlaması sonu levhası
- B) Hız sınırlaması başlangıcı levhası



**SORU:** Görseldeki sağa dönüş sırasında aşağıdakilerden hangisini yapmanız yanlıştır?



- A) Dönülen kara yolunun gidiş şeridine girilmesi
- B) Karşıya geçen yayalara yol verilmesi
- C) Dar kavisle dönülmesi
- D) Geniş kavisle dönülmesi

**SORU**

Görüntüye göre geçiş hakkı hangi araca aittir?



- A 2 numaralı araca aittir
- B Araçlar birbirini kontrol ederek geçiş sağlamalıdır
- C 1 numaralı araca aittir

**SORU**

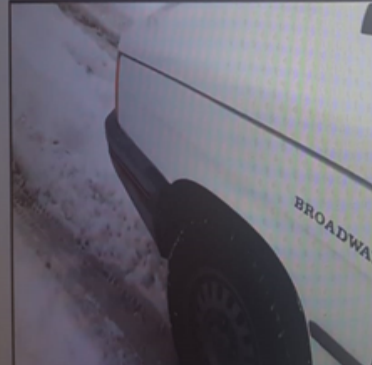
Görüntülerde izlediğiniz doğru davranış hangisidir?



- A Trafikte karşılıklı saygılı davranmak
- B Yapılan hatayı kabullenmemek
- C Tedbirsiz araç kullanma

**SORU**

Görüntüdeki sürücü yola çıkmadan önce hangi hazırlığı yapmış olmalıydı?



- A) Yaz lastiklerini taktırmış olmalıydı
- B) Yanına zincir almış olmalıydı
- C) Yerdeki karları temizlemeliydi

**SORU**

Bir hemzemin geçitte, görüntüdeki gibi sesli ve ışıklı uyarı ile karşılaştığınızda nasıl davranırsınız?



- A) Yavaşlayıp dikkatlice geçirim
- B) Emniyetli bir mesafede dururum
- C) Tren henüz görünmediğinden hızla geçirim

**SORU**

Hangisi izlemiş olduğunuz görüntüdeki gürültünün insanlar üzerindeki olumsuz etkilerinden biri değildir?



- A. İşitme sistemine etkisi
- B. Stres
- C. Konsantrasyon artması

SORU

Aşağıdakilerden hangisi patlayan bir lastik değiştirilirken yapılması gereken uygulamalardan biri değildir?



- A) El freni çekilir
- B) Işığ yansıtan yelek giyilir
- C) Aracın boyutlarına uygun takoz kullanılır