

SORU

İzlediğiniz videoda hangisi çalışanın kusurlu davranışlarındandır?



- A İşini yavaş yapması
- B Çalışma ve kullanım kılavuzunu okumaması**
- C İşi yaparken dikkatsiz çalışması

SORU

İzlediğiniz görüntüye göre geçiş hakkı sırasıyla nasıl olmalıdır?



- A 1-2-3 şeklinde olmalıdır.
- B 2-1-3 şeklinde olmalıdır.**
- C 3-2-1 şeklinde olmalıdır.

SORU

Yasal limitlerin üzerinde alkollü olduğu İLK defa tespit edilen sürücülerin sürücü belgeleri ne kadar süre ile geçici olarak alınır?



- A) 1 ay
- B) 6 ay**
- C) 1 yıl
- D) 5 yıl

SORU

İzlediğiniz görüntüdeki olay için ne söylenebilir?



- A Yakıt püskürtme**
- B Buji hareketi
- C Ateşleme işlemi

SORU

Resimde gördüğünüz gibi bir alt geçide yaklaşmaktasınız. Hangisine dikkat etmeniz gerekir?



- A) Alt geçidin adına
- B) Aracın dingil ağırlığına
- C) Yükseklik gabari sınırlamasına**

SORU

Görselde ilk yardımın temel uygulamaları sıralanmıştır. Doğru sıralama hangisidir?



- A Koruma-bildirme-kurtarma**
- B Kurtarma- koruma- bildirme
- C Bildirme- kurtarma- koruma

SORU

Görüntülerde izlediğiniz doğru davranış hangisidir?



- A Trafikte karşılıklı saygılı davranmak**
- B Yapılan hatayı kabullenmemek
- C Tedbirsiz araç kullanmak

SORU

Resimde gördüğünüz karayolunda araç kullanıyorsunuz. Hangi şeridi sürekli işgal etmeniz yasaktır?



- A) En sağdaki şeridi
- B) Ortadaki şeridi**
- C) En soldaki şeridi

SORU

Resimde gördüğünüz karayolunda bulunan yan yana iki devamlı yol çizgisi ne ifade etmektedir?



- A) Karayolunun otoyol olduğunu
- B) Karayolunun iki yönlü olduğunu
- C) Karayolunun bölünmüş olduğunu

SORU

Görüntüdeki yolun sağında görünen işaret levhası ne anlama gelir?



- A) Bölünmüş yol başlangıcı
- B) İki yönlü karayolu
- C) Taşıt giremez

SORU

Görüntüdeki şehirlerarası yolda tehlikeli madde taşıyan araç sürücüsünün yapmış olduğu hatalar nelerdir?



- A) Hız sınırını aşması
- B) Takip mesafesine uymaması
- C) Uygun şeritte araç kullanmaması
- D) Hepsi

SORU

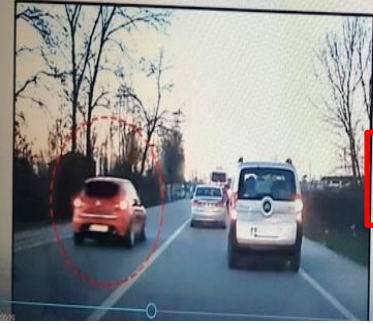
Görüntüdeki gibi bir yerleşim yerinde araç kullanıyorsunuz. Aksine bir işaret yoksa azami hızınız saatte kaç kilometre



- A) 30 km/h
- B) 50 km/h
- C) 90 km/h

SORU

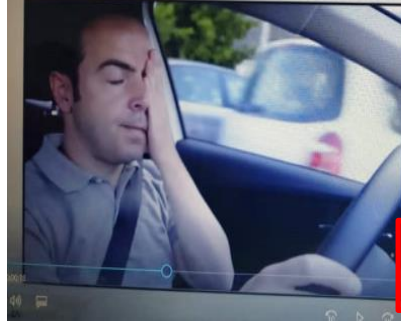
Görüntüdeki geçme (sollama) işlemi için hangisini söyleyebiliriz?



- A) Geçilen araç sürücüsü, geçme işlemine yardımcı olmamıştır
- B) Geçme yasağına uyulmamıştır
- C) Sol şeride tamamen geçmeden geçme işlemine başlanmıştır

SORU

Araç kullanırken uykunuz geldiğinde ne yaparsınız?



- A) Radyo dinlerim
- B) Yüzümü yıkarım
- C) Kafeinli içecekler içerim
- D) Uygun bir yere park edip yeterince uyurum

SORU

Görüntüdeki trafik işaretini gören sürücü aşağıdakilerden hangisini kesinlikle yapmamalıdır?



- A) Yavaşlama
- B) Duraklama
- C) Şerit değiştirme